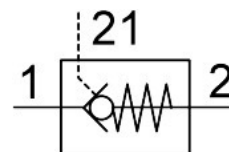


Krmiljeni protipovratni ventil HGL-1/2-QS-12

Številka dela: 530045

FESTO



Podatkovni list

Značilnost	Vrednost
Ventilska funkcija	protipovratna funkcija z možnostjo deblokiranja
Pnevmatični priključek 1	QS-12
Pnevmatični priključek 2	G1/2
Priključek za krmilni zrak 21	G3/8
Način upravljanja	pnevmatično
Način pritrditve	privijačenje z zunanjim navojem
Delovni tlak	0.05 MPa...1 MPa 0.5 bar...10 bar
Krmilni tlak	0.1 MPa...1 MPa 1 bar...10 bar 14.5 psi...145 psi
Temperatura okolice	-10 °C...60 °C
Delovni medij	Stisnjen zrak v skladu z ISO 8573-1:2010 [7:4:4]
Pomorska klasifikacija	glej certifikat
Položaj vgradnje	poljubno
Normalni pretok 1->2 (6-0)	2100 l/min
Normalni nazivni pretok 1->2 (6-5)	1400 l/min
Napotek glede delovnega/krmilnega medija	možno delovanje z oljenjem (potrebno pri nadaljnjem delovanju)
Razred korozijske odpornosti KBK	2 – zmerna korozijska obremenitev
Skladnost z LABS	VDMA24364-B2-L
Razred čistih prostorov	Razred 4 v skladu z ISO 14644-1
Temperatura skladiščenja	-10 °C...60 °C
Temperatura medija	-10 °C...60 °C
Krmilni medij	stisnjen zrak v skladu z ISO 8573-1:2010 [7:4:4]
Nazivni pritezni moment	14 Nm
Toleranca za nazivni pritezni moment	± 10 %
Teža izdelka	116.9 g
Napotek glede materialov	V skladu z RoHS
Material tesnil	NBR
Material votlega vijaka	Gnetna aluminijeva zlitina eloksirano
Material sprostilnega obroča	POM

Značilnost	Vrednost
Material protipovratne manšete	NBR
Material vrtljivega priključka	Cinkova tlačna litina