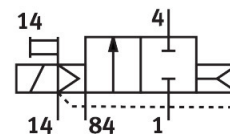


Magnetni ventil CPVSC1-M1H-D-P

Številka dela: 527573

FESTO



Podatkovni list

Značilnost	Vrednost
Ventilska funkcija	2/2, zaprt, monostabilen
Način upravljanja	električno
Velikost ventila	10 mm
Standardni nazivni pretok (normaliziran v skladu z DIN 1343)	150 l/min
Pnevmatični delovni priključek	Priključna plošča
Delovna napetost	22 V DC
Delovni tlak	-0.09 MPa...0.7 MPa -0.9 bar...7 bar
Konstruktivna zgradba	batni drsnik
Način vračanja	pnevmatična vzmet
Stopnja zaščite	IP40
Funkcija iztekajočega zraka	brez možnosti dušenja
Načelo tesnjenja	mehko
Položaj vgradnje	poljubno
Pomožno ročno upravljanje	zaskočitev tipkalna
Način krmiljenja	predkrmiljenje
Dovajanje krmilnega zraka	zunaj
Smer toka	ni reverzibilna
Prekritje	pozitivno prekrivanje
Krmilni tlak	0.3 MPa...0.7 MPa 3 bar...7 bar
Čas izklopa	10 ms
Čas vklopa	10 ms
Največji pozitivni preskusni impulz pri signalu 0	400 µA
Največji negativni preskusni impulz pri 1 signalu	200 µA
Karakteristike tuljave	22 V DC: 1,0 W
Delovni medij	Stisnjen zrak v skladu z ISO 8573-1:2010 [7:4:4]
Napotek glede delovnega/krmilnega medija	možno delovanje z oljenjem (potrebno pri nadaljnjem delovanju)
Odpornost proti vibracijam	Preskus transportne uporabe s stopnjo resnosti 2 v skladu s FN 942017-4 in EN 60068-2-6
Odpornost proti udarcem	preskus z udarci s stopnjo resnosti 2 v skladu z FN 942017-5 in EN 60068-2-27

Značilnost	Vrednost
Razred korozijske odpornosti KBK	1 – nizka korozijska obremenitev
Skladnost z LABS	VDMA24364-B2-L
Temperatura okolice	-5 °C...50 °C
Teža izdelka	27 g
Električni priključek	2-polni Vtič
Način pritrditve	s prehodno izvrtino
Priključek krmilnega iztekajočega zraka 82/84	zbirni priključek
Pnevmatični priključek 1	zbirni priključek
Pnevmatični priključek 2	Priključna plošča
Pnevmatični priključek 3/5, kombiniran	Zbirni priključek
Pnevmatični priključek 4	priključna plošča
Napotek glede materialov	V skladu z RoHS
Material tesnil	NBR
Material ohišja	aluminijeva tlačna litina