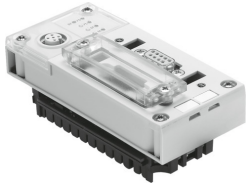


Vozlišče bus CPX-FB23-24

Številka dela: 526176

FESTO



Podatkovni list

Značilnost	Vrednost
Protokol	CC-Link
Dimenzije Š x D x V	(vklj. s povezovalnim blokom) 50 mm x 107 mm x 50 mm
Teža izdelka	115 g
Temperatura okolice	-5 °C...50 °C
Temperatura skladiščenja	-20 °C...70 °C
Stopnja zaščite	IP65 IP67
Razred korozijske odpornosti KBK	1 – nizka korozijska obremenitev
Skladnost z LABS	VDMA24364-B2-L
Material ohišja	Ojačan PA PC
LED-zaslon, specifičen za izdelek	M: spreminjanje, parametriranje PL: bremensko napajanje PS: napajanje elektronike, napajanje senzorjev SF: sistemska napaka
LED-prikazovalnik, specifičen za vodilo	Napaka: komunikacijska napaka RD: sprejem podatkov Run: stanje komunikacije SD: pošiljanje podatkov
Diagnostika, specifična za napravo	Diagnostika, osredotočena na kanal in modul Podnapetost modulov Diagnostični pomnilnik
Upravljalni elementi	Stikalo DIL
Vmesnik področnega vodila	Doza Sub-D, 9-polna Vtič Sub-D z možnostjo prilagoditve Vijačna sponkska letev, IP20
Največja naslovna količina, vhodi	14 bajt 32 bajt 64 bajt
Napotek glede vhodov	14 bajtov pri Rx (F23) 32 bajtov pri RWr (F23) 64 bajtov pri Rx, RWr (F24)
Največja naslovna količina, izhodi	14 bajt 32 bajt 64 bajt

Značilnost	Vrednost
Napotek glede izhodov	14 bajtov pri Ry (F23) 32 bajtov pri RWw (F23) 64 bajtov pri Ry, RWw (F24)
Parametriranje	diagnostično obnašanje Failsafe-odziv prisila kanalov Nastavitev signala sistemski parametri
Baudna hitrost	156 ... 10000 kbit/s
Dodatne funkcije	Stanje sistema je mogoče prikazati prek procesnih podatkov Dodatni diagnostični vmesnik za upravljalne enote
Območje delovne napetosti DC	18 V...30 V
Nazivna delovna napetost DC	24 V
Lastni odjem toka pri nazivni delovni napetosti	tip. 70 mA