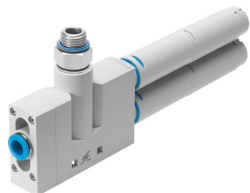


Vakuumska sesalna šoba VN-20-H-T6-PQ4-VA5-RO2

Številka dela: 526145

FESTO



Podatkovni list

Značilnost	Vrednost
Nazivni premer Lavalove šobe	2 mm
Dimenzija rasterja	24 mm
Zasnova glušnika	odprt
Položaj vgradnje	poljubno
Karakteristika ejektorja	visok vakuum Standardno
Integrirana funkcija	glušnik, odprt
Konstruktivna zgradba	T-oblika
Delovni tlak za največji sesalni volumski tok	2 bar
Delovni tlak	1 bar...8 bar
Delovni tlak za največji vakuum	3,5 bar
Največji vakuum	92 %
Nazivni delovni tlak	6 bar
Največji sesalni volumski tok proti atmosferi	98 l/min
Čas prezračevanja pri nazivnem delovnem tlaku	0.2 s
Delovni medij	Stisnjen zrak v skladu z ISO 8573-1:2010 [7:4:4]
Napotek glede delovnega/krmilnega medija	delovanje z oljenjem ni mogoče
Razred korozijske odpornosti KBK	1 – nizka korozijska obremenitev
Skladnost z LABS	VDMA24364 – cona III
Temperatura medija	0 °C...60 °C
Raven zvočnega tlaka pri nazivnem delovnem tlaku	63 dB(A)
Temperatura okolice	0 °C...60 °C
Največji pritezni moment	0.8 Nm
Teža izdelka	189 g
Način pritrditve	s prehodno izvrtino z opremo
Pnevmatični priključek 1	QS-10
Pnevmatični priključek 3	glušnik, odprt
Vakuumski priključek	G1/4
Material priključnega navoja	gnetna aluminijeva zlitina
Napotek glede materialov	V skladu z RoHS
Material tesnil	NBR

Značilnost	Vrednost
Material lovilne šobe	POM
Material ohišja	ojačan POM
Material glušnika	aluminijeva tlačna litina POM PU-pena
Material šobe	gnetna aluminijeva zlitina
Material navojnega priključka	Medenina nikljan