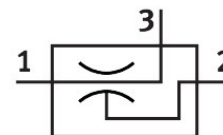


# Vakuumska sesalna šoba VN-05-M-T2-PI2-VI2-RI2

Številka dela: 526110

FESTO



## Podatkovni list

Značilnost	Vrednost
Nazivni premer Lavalove šobe	0.45 mm
Dimenzija rasterja	10 mm
Položaj vgradnje	poljubno
Karakteristika ejektorja	visok vakuum Inline
Konstruktivna zgradba	T-oblika
Delovni tlak za največji sesalni volumski tok	6.3 bar
Delovni tlak	1 bar...8 bar
Delovni tlak za največji vakuum	6 bar
Največji vakuum	86 %
Nazivni delovni tlak	6 bar
Največji sesalni volumski tok proti atmosferi	6.1 l/min
Čas prezračevanja pri nazivnem delovnem tlaku	4.7 s
Delovni medij	Stisnjen zrak v skladu z ISO 8573-1:2010 [7:4:4]
Napitek glede delovnega/krmilnega medija	delovanje z oljenjem ni mogoče
Razred korozijske odpornosti KBK	2 – zmerna korozijska obremenitev
Skladnost z LABS	VDMA24364-B1/B2-L
Temperatura medija	0 °C...60 °C
Temperatura okolice	0 °C...60 °C
Največji pritezni moment	0.5 Nm
Teža izdelka	13 g
Način pritrditve	s prehodno izvrtino z opremo
Pnevmatični priključek 1	M5
Pnevmatični priključek 3	M5
Vakuumski priključek	M5
Material priključnega navoja	gnetna aluminijeva zlitina, eloksirana
Napitek glede materialov	V skladu z RoHS
Material tesnil	NBR
Material lovilne šobe	POM
Material ohišja	ojačan POM
Material šobe	gnetna aluminijeva zlitina