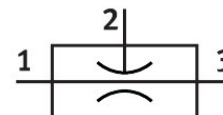
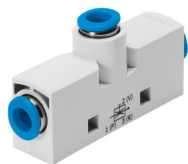


Vakuumska sesalna šoba VN-07-H-T2-PQ1-VQ1-RQ1

Številka dela: 526101

FESTO



Podatkovni list

Značilnost	Vrednost
Nazivni premer Lavalove šobe	0.7 mm
Dimenzija rasterja	10 mm
Položaj vgradnje	poljubno
Karakteristika ejektorja	visok vakuum Standardno
Konstruktivna zgradba	T-oblika
Delovni tlak za največji sesalni volumski tok	2.1 bar
Delovni tlak	1 bar...8 bar
Delovni tlak za največji vakuum	4.7 bar
Največji vakuum	88 %
Nazivni delovni tlak	6 bar
Največji sesalni volumski tok proti atmosferi	16 l/min
Čas prezračevanja pri nazivnem delovnem tlaku	1.9 s
Delovni medij	Stisnjen zrak v skladu z ISO 8573-1:2010 [7:4:4]
Napotek glede delovnega/krmilnega medija	delovanje z oljenjem ni mogoče
Razred korozijske odpornosti KBK	1 – nizka korozijska obremenitev
Skladnost z LABS	VDMA24364-B1/B2-L
Temperatura medija	0 °C...60 °C
Temperatura okolice	0 °C...60 °C
Največji pritezni moment	0.5 Nm
Teža izdelka	15 g
Način pritrditve	s prehodno izvrtino z opremo
Pnevmatični priključek 1	QS-4
Pnevmatični priključek 3	QS-4
Vakuumski priključek	QS-4
Napotek glede materialov	V skladu z RoHS
Material tesnil	NBR
Material lovilne šobe	POM
Material ohišja	ojačan POM
Material šobe	gnetna aluminijeva zlitina

Značilnost	Vrednost
Material navojnega priključka	Medenina nikljan