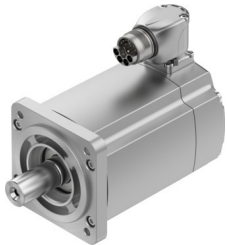


Servomotor EMMT-AS-80-S-HS-RS

Številka dela: 5255429

FESTO



Podatkovni list

Značilnost	Vrednost
Temperatura okolice	-15 °C...40 °C
Napotek glede temperature okolice	do 80 °C z odstopanjem za -1,5 % na stopinjo Celzija
Največja višina postavitve	4000 m
Napotek glede največje višine postavitve	od 1.000 m naprej samo z zmanjšanjem vrednosti za -1,0 % na 100 m
Temperatura skladiščenja	-20 °C...70 °C
Relativna zračna vlažnost	0–90 %
V skladu s standardom	IEC 60034
Toplotni razred v skladu z EN 60034-1	F
Največja temperatura navitja	155 °C
Nazivni razred v skladu z EN 60034-1	S1
Nadzor temperature	Digitalni prenos temperature motorja prek EnDat 2.2
Zasnova motorja v skladu z EN 60034-7	IM B5 IM V1 IM V3
Položaj vgradnje	poljubno
Stopnja zaščite	IP40
Napotek glede stopnje zaščite	IP40 za motorno gred brez tesnilnega obroča radialne gredi IP65 za motorno gred z radialnim tesnilnim obročem IP67 za motorno ohišje, vključno s priključno tehniko
Natančnost krožnega teka, koaksialnost, načrtovani tek v skladu z DIN SPEC 42955	N
Natančnost uravnoteženja	G 2,5
Zaskočni moment	< 1,0 % najvišjega navora
Življenjska doba ležaja pri nazivnih pogojih	20000 h
Koda vmesnika Motor Out	80P
Električni priključek 1, vrsta priključka	Hibridni vtič
Električni priključek 1, priključna tehnika	M23x1
Električni priključek 1, število polov/žil	15
Stopnja umazanosti	2
Napotek glede materialov	V skladu z RoHS
Razred korozijske odpornosti KBK	0 – brez korozijske obremenitve

Značilnost	Vrednost
Skladnost z LABS	VDMA24364 – cona III
Odpornost proti vibracijam	Preskus transportne uporabe s stopnjo resnosti 2 v skladu s FN 942017-4 in EN 60068-2-6
Odpornost proti udarcem	preskus z udarci s stopnjo resnosti 2 v skladu z FN 942017-5 in EN 60068-2-27
Odobritev	RCM Mark c UL us – Recognized (OL)
Oznaka CE (glej izjavo o skladnosti)	v skladu z direktivo EU EMV v skladu z direktivo EU o nizki napetosti v skladu z direktivo EU RoHS
Oznaka UKCA (glejte izjavo o skladnosti)	v skladu s predpisi Združenega kraljestva za EMC v skladu s predpisi ZK RoHS v skladu s predpisi Združenega kraljestva za električno opremo
Pristojni organ za izdajo certifikata	UL E342973
Nazivna delovna napetost DC	680 V
Vezava navitja	Zvezda, znotraj
Število parov polov	5
Navor v mirovanju	1.46 Nm
Nazivni navor	1.3 Nm
Konični navor	2.8 Nm
Nazivna vrtilna hitrost	3000 1/min
Največja vrtilna hitrost	8950 1/min
Največja mehanska vrtilna hitrost	14000 1/min
Kotni pospešek	100000 rad/s ²
Nazivna moč motorja	408 W
Stalni tok v mirovanju	2 A
Nazivni tok motorja	1.76 A
Konični tok	5.4 A
Motorna konstanta	0.74 Nm/A
Konstanta navora pri mirovanju	0.89 Nm/A
Napetostna konstanta faza-faza	53.6 mVmin
Upornost navitja, faza-faza	12.4 Ohm
Induktivnost navitja, faza-faza	39.8 mH
Vzdolžna induktivnost navitja Ld (faza)	25 mH
Navitje, prečna induktivnost Lq (faza)	29.8 mH
Električna časovna konstanta	4.8 ms
Toplotna časovna konstanta	42 min
Toplotna odpornost	0.95 K/W
Merilna prirobnica	250 x 250 x 15 mm, jeklo
Skupni odgonski vztrajnostni moment	0.597 kgcm ²
Teža izdelka	2020 g
Dovoljena aksialna obremenitev gredi	120 N
Dovoljena radialna obremenitev gredi	620 N
Senzor položaja rotorja	Absolutni enkoder, single turn
Senzor položaja rotorja, oznaka proizvajalca	ECl 1118
Senzor položaja rotorja, absolutno zaznani vrtljaji	1
Vmesnik senzorja položaja rotorja	EnDat 22
Merilno načelo senzorja položaja rotorja	induktivno
Senzor položaja rotorja, delovna napetost DC	5 V
Senzor položaja rotorja, območje delovne napetosti DC	3.6 V...14 V
Senzor položaja rotorja, vrednosti položaja na obrat	262144
Ločljivost senzorja položaja rotorja	18 bit
Senzor položaja rotorja, natančnost sistema, merjenje kota	-120 arcsec...120 arcsec
MTTF, podkomponenta	190 let, senzor položaja rotorja