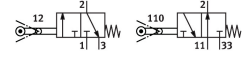


# Ventil z zasučnim vzvodom RW/O-3-1/8

Številka dela: 4937

FESTO



## Podatkovni list

Značilnost	Vrednost
Ventilska funkcija	3/2, odprt/zaprt, monostabilen
Način upravljanja	mehanski
Standardni nazivni pretok (normaliziran v skladu z DIN 1343)	140 l/min
Pnevmatični delovni priključek	G1/8
Delovni tlak	-0.95 bar...8 bar
Konstruktivna zgradba	sedež bata
Nazivni premer	3.5 mm
Način krmiljenja	neposredno
Protieksplzijska zaščita	cona 1 (ATEX) cona 2 (ATEX) cona 21 (ATEX) cona 22 (ATEX)
Delovni medij	stisnjen zrak v skladu z ISO 8573-1:2010 [:-:-]
Napotek glede delovnega/krmilnega medija	možno delovanje z oljenjem (potrebno pri nadaljnjem delovanju)
Skladnost z LABS	VDMA24364-B1/B2-L
Temperatura okolice	-10 °C...60 °C
Sila aktiviranja	28 N
Teža izdelka	150 g
Način pritrditve	s prehodno izvrtino
Pnevmatični priključek 1	G1/8
Pnevmatični priključek 2	G1/8
Pnevmatični priključek 3	G1/8
Material tesnil	NBR
Material ohišja	aluminij, eloksiran