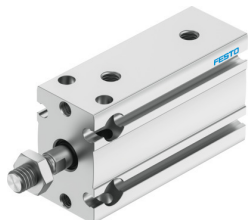


Kompaktni valj DPDM-16-15-PA

Številka dela: 4833187

FESTO



Podatkovni list

Značilnost	Vrednost
Hod	15 mm
Premer bata	16 mm
Blaženje	elastični blažilni obroči/elastične blažilne plošče na obeh straneh
Položaj vgradnje	poljubno
Način delovanja	dvosmerno delovanje
Konstruktivna zgradba	Bat Batnica Profilna cev
Zaznavanje položaja	za mejno stikalo
Različice	enostranska batnica
Delovni tlak	0.15 MPa...0.8 MPa 1.5 bar...8 bar
Delovni medij	Stisnjen zrak v skladu z ISO 8573-1:2010 [7:4:4]
Napotek glede delovnega/krmilnega medija	možno delovanje z oljenjem (potrebno pri nadaljnjem delovanju)
Razred korozijske odpornosti KBK	2 – zmerna korozijska obremenitev
Skladnost z LABS	VDMA24364-B2-L
Razred čistih prostorov	Razred 6 v skladu z ISO 14644-1
Temperatura okolice	-10 °C...80 °C
Teoretična sila pri 0,6 MPa (6 bar, 87 psi)	121 N
Teoretična sila pri 0,6 MPa (6 bar, 87 psi), povratni tok	104 N
Teoretična sila pri 0,6 MPa (6 bar, 87 psi), dotok	121 N
Premikajoča se masa pri hodu 0 mm	18 g
Dodatna premikajoča se masa na 10 mm hoda	2.3 g
Osnovna teža pri 0 mm hoda	66 g
Pribitek teže na 10 mm hoda	13 g
Način pritrditve	s prehodno izvrtino z notranjim navojem izbirno:
Pnevmatični priključek	M5
Napotek glede materialov	V skladu z RoHS
Material pokrova	Gnetna aluminijeva zlitina
Material tesnil	TPE-U (PU)
Material ohišja	Aluminijasta zlitina, eloksirana

Značilnost	Vrednost
Material batnice	visoko legirano nerjavno jeklo