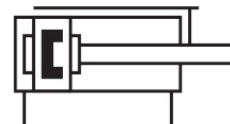
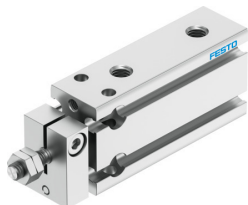


# Kompaktni valj DPDM-Q-10-15-PA

Številka dela: 4832290

FESTO



## Podatkovni list

Značilnost	Vrednost
Hod	15 mm
Premer bata	10 mm
Blaženje	elastični blažilni obroči/elastične blažilne plošče na obeh straneh
Položaj vgradnje	poljubno
Način delovanja	dvosmerno delovanje
Konstruktivna zgradba	Bat Batnica Profilna cev
Zaznavanje položaja	za mejno stikalo
Različice	enostranska batnica
Zaščita pred vzvojnimi obremenitvami/vodilo	Vodilna letev z jarmom
Delovni tlak	0.15 MPa...0.8 MPa 1.5 bar...8 bar
Delovni medij	Stisnjen zrak v skladu z ISO 8573-1:2010 [7:4:4]
Napotek glede delovnega/krmilnega medija	možno delovanje z oljenjem (potrebno pri nadaljnjem delovanju)
Razred korozijske odpornosti KBK	1 – nizka korozijska obremenitev
Skladnost z LABS	VDMA24364-B2-L
Razred čistih prostorov	Razred 6 v skladu z ISO 14644-1
Temperatura okolice	-10 °C...80 °C
Teoretična sila pri 0,6 MPa (6 bar, 87 psi)	47 N
Teoretična sila pri 0,6 MPa (6 bar, 87 psi), povratni tok	40 N
Teoretična sila pri 0,6 MPa (6 bar, 87 psi), dotok	47 N
Premikajoča se masa pri hodu 0 mm	12.5 g
Dodatna premikajoča se masa na 10 mm hoda	1.3 g
Osnovna teža pri 0 mm hoda	36.5 g
Pribitek teže na 10 mm hoda	7.5 g
Način pritrditve	s prehodno izvrtino z notranjim navojem izbirno:
Pnevmatični priključek	M5
Napotek glede materialov	V skladu z RoHS
Material pokrova	Gnetna aluminijeva zlitina

<b>Značilnost</b>	<b>Vrednost</b>
Material tesnil	NBR TPE-U (PU)
Material ohišja	Aluminijasta zlitina, eloksirana
Material batnice	visoko legirano nerjavno jeklo