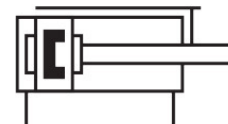
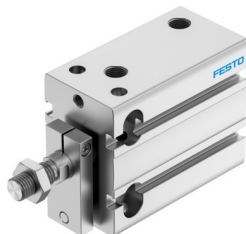


Kompaktni valj DPDM-Q-32-30-PA

Številka dela: 4828470

FESTO



Podatkovni list

| Značilnost | Vrednost |
|---|---|
| Hod | 30 mm |
| Premer bata | 32 mm |
| Blaženje | elastični blažilni obroči/elastične blažilne plošče na obeh straneh |
| Položaj vgradnje | poljubno |
| Način delovanja | dvosmerno delovanje |
| Konstruktivna zgradba | Bat Batnica Profilna cev |
| Zaznavanje položaja | za mejno stikalo |
| Različice | enostranska batnica |
| Zaščita pred vzvojnimi obremenitvami/vodilo | Vodilna letev z jarmom |
| Delovni tlak | 0.1 MPa...0.8 MPa 1 bar...8 bar |
| Delovni medij | Stisnjen zrak v skladu z ISO 8573-1:2010 [7:4:4] |
| Napotek glede delovnega/krmilnega medija | možno delovanje z oljenjem (potrebno pri nadaljnjem delovanju) |
| Razred korozijske odpornosti KBK | 2 – zmerna korozijska obremenitev |
| Skladnost z LABS | VDMA24364-B2-L |
| Razred čistih prostorov | Razred 6 v skladu z ISO 14644-1 |
| Temperatura okolice | -10 °C...80 °C |
| Teoretična sila pri 0,6 MPa (6 bar, 87 psi) | 483 N |
| Teoretična sila pri 0,6 MPa (6 bar, 87 psi), povratni tok | 415 N |
| Teoretična sila pri 0,6 MPa (6 bar, 87 psi), dotok | 483 N |
| Premikajoča se masa pri hodu 0 mm | 109 g |
| Dodatna premikajoča se masa na 10 mm hoda | 10.5 g |
| Osnovna teža pri 0 mm hoda | 331 g |
| Pribitek teže na 10 mm hoda | 52.5 g |
| Način pritrditve | s prehodno izvrtino z notranjim navojem izbirno: |
| Pnevmatični priključek | G1/8 |
| Napotek glede materialov | V skladu z RoHS |
| Material pokrova | Gnetna aluminijeva zlitina |
| Material tesnil | TPE-U (PU) |

| Značilnost | Vrednost |
|------------------|----------------------------------|
| Material ohišja | Aluminijasta zlitina, eloksirana |
| Material batnice | visoko legirano nerjavno jeklo |