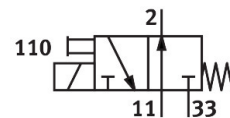


# Magnetni ventil MOFH-3-M5

Številka dela: 4543

FESTO



## Podatkovni list

Značilnost	Vrednost
Ventilska funkcija	3/2, odprt, monostabilen
Način upravljanja	električno
Standardni nazivni pretok (normaliziran v skladu z DIN 1343)	46 l/min
Pnevmatični delovni priključek	M5
Delovni tlak	0 MPa...0.65 MPa 0 bar...6.5 bar
Konstruktivna zgradba	Krožnikast sedež
Način vračanja	mehanska vzmet
Odobritev	c UL us – Recognized (OL)
Nazivni premer	1.5 mm
Funkcija iztekajočega zraka	brez možnosti dušenja
Načelo tesnjenja	mehko
Položaj vgradnje	poljubno
Pomožno ročno upravljanje	zaskočitev
Način krmiljenja	neposredno
Smer toka	ni reverzibilna
Čas izklopa	8.5 ms
Čas vklopa	12 ms
Delovni medij	Stisnjen zrak v skladu z ISO 8573-1:2010 [7:4:4]
Napotek glede delovnega/krmilnega medija	možno delovanje z oljenjem (potrebno pri nadaljnjem delovanju)
Skladnost z LABS	VDMA24364-B2-L
Temperatura medija	-15 °C...60 °C
Temperatura okolice	-15 °C...40 °C
Način pritrditve	s prehodno izvrtino
Pnevmatični priključek 1	M5
Pnevmatični priključek 2	M5
Pnevmatični priključek 3	M5