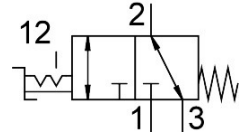


# Ventil z ročico VHEF-HST-B32-N14

Številka dela: 4414862

FESTO



## Podatkovni list

| Značilnost   | Vrednost   |
|--|--|
| Ventilska funkcija   | 3/2, bistabilen  |
| Način upravljanja  | ročno  |
| Konstruktivna širina   | 20 mm  |
| Standardni nazivni pretok (normaliziran v skladu z DIN 1343) | 870 l/min  |
| Pnevmatični delovni priključek                               | 1/4 NPT  |
| Delovni tlak   | -0.095 MPa...1 MPa<br>-0.95 bar...10 bar                           |
| Konstruktivna zgradba  | Krožnikast sedež   |
| Nazivni premer   | 6 mm   |
| Funkcija iztekajočega zraka                                  | z možnostjo dušenja  |
| Napitek za uporabo   | samo ročno aktiviranje   |
| Načelo tesnjenja   | mehko  |
| Položaj vgradnje   | poljubno   |
| Pomožno ročno upravljanje                                    | zaskočitev   |
| Način krmiljenja   | neposredno   |
| Smer toka  | obojestranski  |
| Prekritje  | ničelno prekrivanje  |
| Največja preklopna frekvenca                                 | 0.5 Hz   |
| Protieksplzijska zaščita                                     | conA 1 (ATEX)<br>conA 2 (ATEX)<br>conA 21 (ATEX)<br>conA 22 (ATEX) |
| Delovni medij  | stisnjen zrak v skladu z ISO 8573-1:2010 [7:::]                    |
| Napitek glede delovnega/krmilnega medija                     | možno delovanje z oljenjem (potrebno pri nadaljnjem delovanju)     |
| Razred korozijske odpornosti KBK                             | 1 – nizka korozijska obremenitev                                   |
| Skladnost z LABS   | VDMA24364-B1/B2-L  |
| Temperatura medija   | -10 °C...60 °C   |
| Temperatura okolice  | -10 °C...60 °C   |
| Sprožilni navor  | 0.7 Nm   |
| Največja sila na aktiviranje                                 | 200 N  |
| Največja prečna sila na aktiviranje                          | 200 N  |
| Teža izdelka   | 230 g  |

| Značilnost               | Vrednost   |
|--------------------------|--|
| Način pritrditve         | pritrditev na sprednjo ploščo<br>s prehodno izvrtino<br>izbirno: |
| Pnevmatični priključek 1 | 1/4 NPT  |
| Pnevmatični priključek 2 | 1/4 NPT  |
| Pnevmatični priključek 3 | 1/4 NPT  |
| Napotek glede materialov | V skladu z RoHS  |
| Material pokrova         | Ojačan PA  |
| Material tesnil          | NBR  |
| Material ohišja          | Aluminijasta zlitina, eloksirana                                 |
| Material vzvoda          | ojačan PA  |