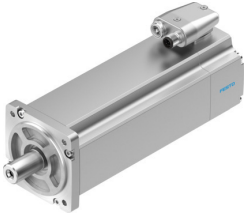


# Servomotor EMME-AS-80-MK-HS-AMXB

Številka dela: 4267595

FESTO



## Podatkovni list

Značilnost	Vrednost
Temperatura okolice	-10 °C...40 °C
Temperatura skladiščenja	-20 °C...70 °C
Relativna zračna vlažnost	0–90 %
V skladu s standardom	IEC 60034
Razred izolacijske zaščite	F
Nazivni razred v skladu z EN 60034-1	S1
Stopnja zaščite	IP21
Izvedba gredi moznika	DIN 6885 A 6 x 6 x 22
Električna priključna tehnika	vtič
Napotek glede materialov	V skladu z RoHS
Razred korozijske odpornosti KBK	0 – brez korozijske obremenitve
Skladnost z LABS	VDMA24364 – cona III
Odobritev	RCM Mark c UL us – Recognized (OL)
Oznaka CE (glej izjavo o skladnosti)	v skladu z direktivo EU EMV v skladu z direktivo EU o nizki napetosti v skladu z direktivo EU RoHS
Oznaka UKCA (glejte izjavo o skladnosti)	v skladu s predpisi Združenega kraljestva za EMC v skladu s predpisi ZK RoHS v skladu s predpisi Združenega kraljestva za električno opremo
Nazivna delovna napetost DC	565 V
Nazivna napetost DC	565 V
Vezava navitja	Zvezda, znotraj
Število parov polov	3
Navor v mirovanju	3.5 Nm
Nazivni navor	3.2 Nm
Konični navor	14 Nm
Nazivna vrtilna hitrost	3000 1/min
Največja vrtilna hitrost	4097 1/min
Nazivna moč motorja	1000 W
Stalni tok v mirovanju	2.2 A
Nazivni tok motorja	2.1 A

Značilnost	Vrednost
Konični tok	8.8 A
Motorna konstanta	1.524 Nm/A
Napetostna konstanta faza-faza	97.5 mVmin
Upornost navitja, faza-faza	9 Ohm
Induktivnost navitja, faza-faza	22.8 mH
Skupni odgonski vztrajnostni moment	2.2 kgcm <sup>2</sup>
Teža izdelka	4350 g
Dovoljena aksialna obremenitev gredi	72 N
Dovoljena radialna obremenitev gredi	360 N
Senzor položaja rotorja	absolutni varnostni enkoder, multi turn
Vmesnik senzorja položaja rotorja	HIPERFACE®
Merilno načelo senzorja položaja rotorja	optično
Senzor položaja rotorja, sinusne/kosinusne periode na vrtljaj	128
Tipična ločljivost senzorja položaja rotorja	15 bit
Tipična kotna natančnost senzorja položaja rotorja	20 arcmin
Držalni moment zavore	4.5 Nm
Delovna napetost, DC, zavora	24 V
Poraba energije, zavora	12 W
Masni vztrajnostni moment zavore	0.222 kgcm <sup>2</sup>
Preklopni cikli zadrževalne zavore	5 milijonov praznih aktiviranj (brez trenja)
Safety Integrity Level (SIL), podkomponenta	SIL 2, senzor položaja rotorja SILCL 2, senzor položaja rotorja
Raven zmogljivosti (Performance Level – PL), podkomponenta	Kategorija 3, raven zmogljivosti d, senzor položaja rotorja
PFHd, podkomponenta	1,3 x 10E-8, senzor položaja rotorja
Življenjska doba Tm, podkomponenta	20 let, senzor položaja rotorja
MTTF, podkomponenta	797 let, zadrževalni modul
MTTFd, podkomponenta	874 let, senzor položaja rotorja
Energetska učinkovitost	ENEFF (CN) / Class 2