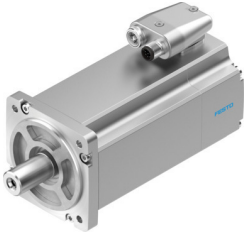


Servomotor EMME-AS-80-SK-LS-AMX

Številka dela: 4267582

FESTO



Podatkovni list

Značilnost	Vrednost
Temperatura okolice	-10 °C...40 °C
Temperatura skladiščenja	-20 °C...70 °C
Relativna zračna vlažnost	0–90 %
V skladu s standardom	IEC 60034
Razred izolacijske zaščite	F
Nazivni razred v skladu z EN 60034-1	S1
Stopnja zaščite	IP21
Izvedba gredi moznika	DIN 6885 A 6 x 6 x 22
Električna priključna tehnika	vtič
Napotek glede materialov	V skladu z RoHS
Razred korozijske odpornosti KBK	0 – brez korozijske obremenitve
Skladnost z LABS	VDMA24364 – cona III
Odobritev	RCM Mark c UL us – Recognized (OL)
Oznaka CE (glej izjavo o skladnosti)	v skladu z direktivo EU EMV v skladu z direktivo EU o nizki napetosti v skladu z direktivo EU RoHS
Oznaka UKCA (glejte izjavo o skladnosti)	v skladu s predpisi Združenega kraljestva za EMC v skladu s predpisi ZK RoHS v skladu s predpisi Združenega kraljestva za električno opremo
Nazivna delovna napetost DC	360 V
Nazivna napetost DC	360 V
Vezava navitja	Zvezda, znotraj
Število parov polov	3
Navor v mirovanju	2.8 Nm
Nazivni navor	2.4 Nm
Konični navor	11.2 Nm
Nazivna vrtilna hitrost	3000 1/min
Največja vrtilna hitrost	4690 1/min
Nazivna moč motorja	750 W
Stalni tok v mirovanju	3.1 A
Nazivni tok motorja	2.6 A

Značilnost	Vrednost
Konični tok	12.4 A
Motorna konstanta	0.923 Nm/A
Napetostna konstanta faza-faza	54.3 mVmin
Upornost navitja, faza-faza	4.6 Ohm
Induktivnost navitja, faza-faza	9.46 mH
Skupni odgonski vztrajnostni moment	1.4 kgcm ²
Teža izdelka	3050 g
Dovoljena aksialna obremenitev gredi	70 N
Dovoljena radialna obremenitev gredi	350 N
Senzor položaja rotorja	absolutni varnostni enkoder, multi turn
Vmesnik sensorja položaja rotorja	HIPERFACE®
Merilno načelo sensorja položaja rotorja	optično
Senzor položaja rotorja, sinusne/kosinusne periode na vrtljaj	128
Tipična ločljivost sensorja položaja rotorja	15 bit
Tipična kotna natančnost sensorja položaja rotorja	20 arcmin
Safety Integrity Level (SIL), podkomponenta	SIL 2, senzor položaja rotorja SILCL 2, senzor položaja rotorja
Raven zmogljivosti (Performance Level – PL), podkomponenta	Kategorija 3, raven zmogljivosti d, senzor položaja rotorja
PFHd, podkomponenta	1,3 x 10E-8, senzor položaja rotorja
Življenjska doba Tm, podkomponenta	20 let, senzor položaja rotorja
MTTFd, podkomponenta	874 let, senzor položaja rotorja
Energetska učinkovitost	ENEFF (CN) / Class 2