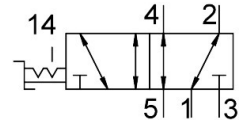


Izbirni ventil VHEF-ES-B52-G14

Številka dela: 4106817

FESTO



Podatkovni list

| Značilnost | Vrednost |
|--|--|
| Ventilska funkcija | 5/2, bistabilen |
| Način upravljanja | ročno |
| Konstruktivna širina | 20 mm |
| Standardni nazivni pretok (normaliziran v skladu z DIN 1343) | 1200 l/min |
| Pnevmatični delovni priključek | G1/4 |
| Delovni tlak | -0.095 MPa...1 MPa -0.95 bar...10 bar |
| Konstruktivna zgradba | batni drsnik |
| Nazivni premer | 7 mm |
| Funkcija iztekajočega zraka | z možnostjo dušenja |
| Napotek za uporabo | samo ročno aktiviranje |
| Načelo tesnjenja | mehko |
| Položaj vgradnje | poljubno |
| Pomožno ročno upravljanje | zaskočitev |
| Način krmiljenja | neposredno |
| Smer toka | obojestranski |
| Prekritje | pozitivno prekrivanje |
| Največja preklopna frekvenca | 0.5 Hz |
| Protieksplzijska zaščita | conA 1 (ATEX) conA 2 (ATEX) conA 21 (ATEX) conA 22 (ATEX) |
| Delovni medij | stisnjen zrak v skladu z ISO 8573-1:2010 [7:::] |
| Napotek glede delovnega/krmilnega medija | možno delovanje z oljenjem (potrebno pri nadaljnjem delovanju) |
| Razred korozijske odpornosti KBK | 1 – nizka korozijska obremenitev |
| Skladnost z LABS | VDMA24364-B1/B2-L |
| Temperatura medija | -10 °C...60 °C |
| Temperatura okolice | -10 °C...60 °C |
| Sprožilni navor | 0.2 Nm |
| Največja sila na aktiviranje | 200 N |
| Največja prečna sila na aktiviranje | 200 N |
| Teža izdelka | 268 g |

| Značilnost | Vrednost |
|--------------------------|--|
| Način pritrditve | pritrditev na sprednjo ploščo s prehodno izvrtino izbirno: |
| Pnevmatični priključek 1 | G1/4 |
| Pnevmatični priključek 2 | G1/4 |
| Pnevmatični priključek 3 | G1/4 |
| Pnevmatični priključek 4 | G1/4 |
| Pnevmatični priključek 5 | G1/4 |
| Napotek glede materialov | V skladu z RoHS |
| Material pokrova | Ojačan PA |
| Material tesnil | NBR |
| Material ohišja | Aluminijasta zlitina, eloksirana |
| Material vzvoda | ojačan PA |