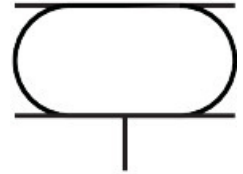


Mehast valj EB-145-100

Številka dela: 36490

FESTO



Podatkovni list

Značilnost	Vrednost
Velikost	145
Zahtevan vgradni Ø	160 mm
Hod	100 mm
Največja višina, izvlečen položaj	170 mm
Največji kot nagiba	30 stp
Največji odmik	20 mm
Najmanjša vgradna višina	70 mm
Način delovanja	enosmerno delovanje
Delovni tlak	0 bar...8 bar
Delovni medij	stisnjen zrak v skladu z ISO 8573-1:2010 [:-:4]
Napotek glede delovnega/krmilnega medija	delovanje z oljenjem ni mogoče
Razred korozijske odpornosti KBK	2 – zmerna korozijska obremenitev
Skladnost z LABS	VDMA24364-B1/B2-L
Temperatura okolice	-40 °C...70 °C
Ponastavitvena sila	200 N
Teža izdelka	1100 g
Način pritrditve	z notranjim navojem
Pnevmatični priključek	G1/8
Napotek glede materialov	V skladu z RoHS
Material meha	NR/BR
Material ohišja	jeklo pocinkano