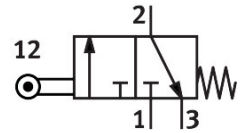


Ventil s klecnim koleščkom R-3-M5

Številka dela: 3629

FESTO



Podatkovni list

| Značilnost | Vrednost |
|--|--|
| Ventilska funkcija | 3/2, zaprt, monostabilen |
| Način upravljanja | mehanski |
| Standardni nazivni pretok (normaliziran v skladu z DIN 1343) | 80 l/min |
| Pnevmatični delovni priključek | M5 |
| Delovni tlak | -0.95 bar...8 bar |
| Konstruktivna zgradba | Krožnikast sedež |
| Nazivni premer | 2 mm |
| Način krmiljenja | neposredno |
| Protieksplzijska zaščita | cona 1 (ATEX) cona 2 (ATEX) cona 21 (ATEX) cona 22 (ATEX) |
| Delovni medij | stisnjen zrak v skladu z ISO 8573-1:2010 [-:~:-] |
| Napotek glede delovnega/krmilnega medija | možno delovanje z oljenjem (potrebno pri nadaljnjem delovanju) |
| Skladnost z LABS | VDMA24364-B1/B2-L |
| Temperatura okolice | -10 °C...60 °C |
| Sila aktiviranja | 16.5 N |
| Teža izdelka | 40 g |
| Način pritrditve | s prehodno izvrtino |
| Pnevmatični priključek 1 | M5 |
| Pnevmatični priključek 2 | M5 |
| Material tesnil | NBR |
| Material ohišja | cinkova tlačna litina |