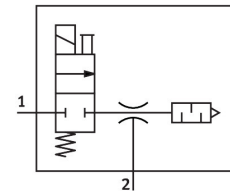


Vakuumska sesalna šoba VAD-ME-1/8

Številka dela: 35554

FESTO



Podatkovni list

Značilnost	Vrednost
Nazivni premer Lavalove šobe	0.95 mm
Položaj vgradnje	poljubno
Karakteristika ejektorja	visok vakuum
Integrirana funkcija	vklopni ventil, električen
Konstruktivna zgradba	T-oblika
Delovni tlak	1.5 bar...8 bar
Največji vakuum	85 %
Trajanje vklopa	100%
Delovni medij	Stisnjen zrak v skladu z ISO 8573-1:2010 [7:4:4]
Napotek glede delovnega/krmilnega medija	delovanje z oljenjem ni mogoče
Skladnost z LABS	VDMA24364-B2-L
Temperatura medija	0 °C...40 °C
Stopnja zaščite	IP65
Temperatura okolice	0 °C...40 °C
Teža izdelka	123 g
Električni priključek	Vtič
Način pritrditve	z notranjim navojem
Pnevmatični priključek 1	G1/8
Vakuumski priključek	G1/8
Material ohišja	Aluminij