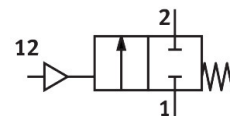


Poševnosedežni ventil VZXF-L-M22C-M-A-G2-450-M1-V4ANT-80-12

FESTO

Številka dela: 3540276



Podatkovni list

Značilnost	Vrednost
Konstruktivna zgradba	Sedežni ventil z batnim pogonom
Način upravljanja	pnevmatično
Načelo tesnjenja	mehko
Položaj vgradnje	poljubno
Način pritrditve	vgradnja v napeljavo
Priključek kabla	navojna objemka G2 v skladu z DIN ISO 228
Nazivni premer	45 mm
Ventilska funkcija	2/2, zaprt, monostabilen
Smer toka	ni reverzibilna
Tlak medija	0 MPa...1.2 MPa 0 bar...12 bar
Nazivni tlak armature PN	40
Funkcija iztekajočega zraka	brez možnosti dušenja
Način vračanja	mehanska vzmet
Način krmiljenja	zunanje krmiljenje
Pnevmatični priključek	notranji navoj G1/8
Delovni tlak	0.6 MPa...1 MPa 6 bar...10 bar 87 psi...145 psi
Medij	para inertni plini filtriran stisnjen zrak, finost filtra 200 µm
Smer pretoka	prek ventilskega sedeža, za plinaste medije
Delovni medij	Stisnjen zrak v skladu z ISO 8573-1:2010 [7:4:4]
Največja viskoznost	600 mm ² /s
Temperatura medija	-40 °C...200 °C
Temperatura okolice	-10 °C...60 °C
Pretok Kv	43 m ³ /h
Napotek glede materialov	V skladu z RoHS
Skladnost z LABS	VDMA24364 – cona III
Material ohišja armature	Lito nerjavno jeklo
Številka materiala ohišja armature	1.4408
Material tesnila vretena	PTFE

Značilnost	Vrednost
Material tesnila sedeža	PTFE
Teža izdelka	5400 g
Oznaka CE (glej izjavo o skladnosti)	v skladu z direktivo EU o tlačni opremi
Oznaka UKCA (glejte izjavo o skladnosti)	v skladu s predpisi Združenega kraljestva za tlačno opremo
Razred korozijske odpornosti KBK	1 – nizka korozijska obremenitev
Material pogonskega ohišja	aluminij, nikljan