

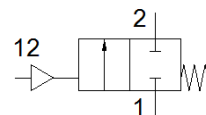
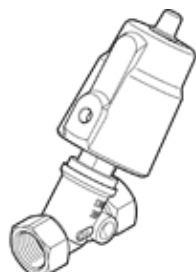
Ventil s poševnim sedežem

VZXF-L-M22C-M-A-G34-160-H3B1-50-16-EX4

Številka dela: 3539180

FESTO

Pnevmatično vklapljan poševni sedežni ventil iz rdeče litine. Tok medija nad sedežem, varnostni položaj zaprt, G navoj, ATEX, imenska velikost 3/4".



Podatkovni list

Značilnost	Vrednost
Konstruktivna zgradba	Sedežni ventil z batničnim pogonom
Način vklopa	pnevmatičen
Princip tesnenja	mehak
Položaj vgradnje	poljuben
Način pritrditve	Vgradnja voda
Priključek voda	Navojna objemka G3/4 po DIN ISO 228
Imenska velikost	16 mm
Ventil	2/2 zaprt monostabilen
Smer pretoka	ni reverzibilen
Tlak medija	0 ... 16 bar
Obratovalni tlak procesnega ventila	16
Funkcija izpuha	ni dušen
Način vračanja	mehanska vzmet
Vrsta krmiljenja	z zunanjim krmilnikom
Pnevmatični priključek	Notranji navoj G1/8
Obratovalni tlak	6 ... 10 bar
Medij	Para Inertni plini filtriran stisnjen zrak, stopnja filtriranja 200 µm
Smer pretoka	Preko sedeža ventila, za plinaste medije
Delovni medij	Stisnjen zrak po ISO8573-1:2010 [7:4:4]
Maks. viskoznost	600 mm ² /s
Temperatura medija	-10 ... 80 °C
Temperatura okolice	-10 ... 60 °C
Pretok Kv	6,7 m ³ /h
Opomba o materialu	Vsebuje materiale, ki vsebujejo LABS Ustreza RoHS
Material ohišja procesnega ventila	Rdeča litina
Številka materiala, ohišje procesnega ventila	CC499K
Material, tesnilo vretena	NBR
Material, sedež tesnila	PTFE
Masa izdelka	1.300 g
CE oznaka (glejte izjavo o skladnosti)	po Ex-zaščitni smernici EU (ATEX)
ATEX kategorija plin	II 2G
ATEX kategorija prah	II 2D
EX vrsta zaščite vžiga, plin	Ex h IIC T6...T3 Gb X
EX vrsta zaščite vžiga, prah	Ex h IIIC T80°C...T200°C Db X
Temperatura EX odporne okolice	-10°C ≤ Ta ≤ +60°C
Razred odpornosti proti koroziji KBK	1 - nizka korozijska obremenitev
Material ohišja pogona	Med (medenina)