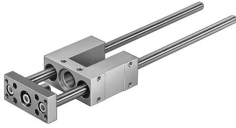


# Vodilo FEN-8/10- -KF

Številka dela: 35197

FESTO



## Podatkovni list

| Značilnost  | Vrednost                               |
|---|--|
| Velikost  | 8/10                                   |
| Hod   | 1 mm...100 mm                          |
| Položaj vgradnje                                    | poljubno                               |
| Vodilo  | Kroglično obtočno vodilo               |
| Konstruktivna zgradba                               | vodilo                                 |
| Protieksplzijska zaščita                            | Upoštevajte napotek v potrdilu.        |
| Skladnost z LABS                                    | VDMA24364-B2-L                         |
| Temperatura okolice                                 | -20 °C...80 °C                         |
| Največja sila Fy                                    | 450 N                                  |
| Največja sila Fy, statična                          | 680 N                                  |
| Največja sila                                       | 450 N                                  |
| Največja sila Fz, statična                          | 680 N                                  |
| Največji moment Mx                                  | 11 Nm                                  |
| Največji moment Mx, statičen                        | 16 Nm                                  |
| Največji moment My                                  | 5 Nm                                   |
| Največji moment My, statičen                        | 7 Nm                                   |
| Največji moment Mz                                  | 5 Nm                                   |
| Največji moment Mz, statičen                        | 7 Nm                                   |
| Pomična sila  | 15 N                                   |
| Dodatna premikajoča se masa na 10 mm hoda           | 8 g                                    |
| Osnovna teža pri 0 mm hoda                          | 300 g                                  |
| Pribitek teže na 10 mm hoda                         | 8 g                                    |
| Težišče premikajoče se mase pri hodu 0 mm           | 30 mm                                  |
| Dodatek k težišču premikajoče se mase na 10 mm hoda | 4.9 mm                                 |
| Način pritrditve                                    | z notranjim navojem                    |
| Napotek glede materialov                            | V skladu z RoHS                        |
| Material vodilnega elementa                         | Poboljšano jeklo                       |
| Material ohišja                                     | Aluminijasta zlitina, eloksirana       |
| Material jarmove plošče                             | gnetna aluminijeva zlitina, eloksirana |