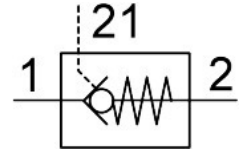


# Krmiljeni protipovratni ventil HGL-1/8-NPT

Številka dela: 34877

FESTO



## Podatkovni list

Značilnost	Vrednost
Ventilska funkcija	protipovratna funkcija z možnostjo deblokiranja
Pnevmatični priključek 1	1/8 NPT
Pnevmatični priključek 2	1/8 NPT
Način pritrditve	privijačenje
Standardni nazivni pretok (normaliziran v skladu z DIN 1343)	0 l/min...260 l/min
Delovni tlak	0.03 MPa...1 MPa 0.3 bar...10 bar
Krmilni tlak	0.2 MPa...1 MPa 2 bar...10 bar 29 psi...145 psi
Temperatura okolice	-20 °C...80 °C
Delovni medij	Stisnjen zrak v skladu z ISO 8573-1:2010 [7:4:4]
Napotek glede delovnega/krmilnega medija	možno delovanje z oljenjem (potrebno pri nadaljnjem delovanju)
Skladnost z LABS	VDMA24364-B1/B2-L
Temperatura medija	-20 °C...80 °C
Napotek glede materialov	V skladu z RoHS