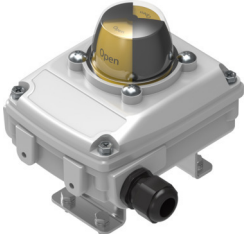


Pritrditev končnega stikala SRBC-CA3-YR90-N-20N-ZC-C2P20-EX6

Številka dela: 3482807

FESTO



Podatkovni list

Značilnost	Vrednost
Odobritev	RCM Mark
Oznaka CE (glej izjavo o skladnosti)	v skladu z direktivo EU EMV v skladu z direktivo EU o protieksplzijski zaščiti (ATEX) v skladu z direktivo EU RoHS
Oznaka UKCA (glejte izjavo o skladnosti)	v skladu s predpisi Združenega kraljestva za EMC v skladu s predpisi UK EX v skladu s predpisi ZK RoHS
Znak KC	KC-EMV
Protieksplzijska zaščita	con a 0 (ATEX) con a 0 (CN) con a 0 (IEC-EX) Cona 0 (UKEX) con a 1 (ATEX) con a 2 (ATEX) Cona 20 (ATEX) con a 20 (CN) Cona 20 (IEC-EX) Cona 20 (UKEX) con a 21 (ATEX) con a 22 (ATEX)
Kategorija ATEX, plin	II 1G
Vrsta protieksplzijske zaščite pred vžigom, plin	Ex ia IIC T6...T1 Ga
Kategorija ATEX, prah	II 1D
Vrsta zaščite pred vžigom Ex, prah	Ex ia IIIC Txx°C Da
Odobritev protieksplzijske zaščite zunaj EU	EPL Da (CN) EPL Da (GB) EPL Da (IEC-EX) EPL Ga (CN) EPL Ga (GB) EPL Ga (IEC-EX)
Temperatura okolice Ex	glej certifikat ATEX glej certifikat IECEx
Največja vhodna napetost Ui	16 V
Efektivna notranja induktivnost Li	100 µH
Učinkovita notranja kapaciteta Ci	100 nF
Največji vhodni parametri lastnovarnega tokokroga	glej certifikat IECEx glej certifikat ATEX

Značilnost	Vrednost
Pristojni organ za izdajo certifikata	FTZU 17 ATEX 0105X GYJ20.1409X IECEX FTZU 17.0017X
Napotek glede materialov	V skladu z RoHS
Safety Integrity Level (SIL)	SIL 2
Merilno načelo	induktivno
Temperatura okolice	-20 °C...80 °C
Preklopni izhod	NAMUR
Funkcija preklopnega elementa	Izklopni kontakt
Največja preklopna frekvenca	2000 Hz
Največji izhodni tok DC	3 mA
Območje delovne napetosti DC	8.2 V
Tip mikrostikala	P&F NCB2-V3-N0
Električni priključek	vijačna sponka
Električni priključek 1, vrsta priključka	sponska letev
Električni priključek 1, kabelski izhod	ravna oblika
Električni priključek 1, priključna tehnika	vzmetna sponka
Električni priključek 1, število polov/žil	10
Nazivni prečni prerez priključnega vodnika	0.25 mm ² ...2.5 mm ²
Kabelski navojni priključek	M20x1,5
Dovoljen premer kabla	6 mm...12 mm
Dimenzije Š x D x V	127 mm x 98 mm x 122 mm
Priključna točka za pozicionirni regulator in javljalnik pozicije ustreza standardu	VDI/VDE 3845, velikost AA 1
Položaj vgradnje	poljubno
Teža izdelka	800 g
Barva ohišja	siva
Material ohišja	aluminijeva tlačna litina
Material tesnil	NBR
Material gredi	visoko legirano nerjavno jeklo
Material vijakov	visoko legirano nerjavno jeklo
Material slepega čepa	PA
Material kotnika za pritrditev	visoko legirano nerjavno jeklo
Material kazalca	PC
Material kabelskega navojnega priključka	PA
Material vskočnega obroča	visoko legirano nerjavno jeklo
Material plošče	visoko legirano nerjavno jeklo
Material pokrivnega čepa	PC
Kazalnik pozicije	rumena/rdeča
Območje nastavljanja zaznavanja kota	0 stp...90 stp
Temperatura skladiščenja	-20 °C...50 °C
Stopnja zaščite	IP67 NEMA 4/4X
Odpornost proti udarcem	preskus z udarci s stopnjo resnosti 2 v skladu z FN 942017-5 in EN 60068-2-27
Odpornost proti vibracijam	Preskus transportne uporabe s stopnjo resnosti 2 v skladu s FN 942017-4 in EN 60068-2-6
Razred korozijske odpornosti KBK	0 – brez korozijske obremenitve
Skladnost z LABS	VDMA24364 – cona III
Stopnja umazanosti	3