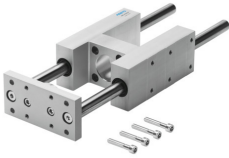


Vodilo FENG-100-100-KF

Številka dela: 34530

FESTO



Podatkovni list

Značilnost	Vrednost
Velikost	100
Hod	100 mm
Položaj vgradnje	poljubno
Vodilo	Kroglično obtočno vodilo
Konstruktivna zgradba	vodilo
Protieksplzijska zaščita	Upoštevajte napotek v potrdilu.
Skladnost z LABS	VDMA24364-B2-L
Temperatura okolice	-20 °C...80 °C
Največja sila F_y	2300 N
Največja sila F_y , statična	3120 N
Največja sila	2300 N
Največja sila F_z , statična	3120 N
Največji moment M_x	198 Nm
Največji moment M_x , statičen	268 Nm
Največji moment M_y	197 Nm
Največji moment M_y , statičen	267 Nm
Največji moment M_z	197 Nm
Največji moment M_z , statičen	267 Nm
Pomična sila	40 N
Teža izdelka	13760 g
Način pritrditve	z notranjim navojem
Napotek glede materialov	V skladu z RoHS
Material vodilnega elementa	Poboljšano jeklo
Material ohišja	Aluminijasta zlitina, eloksirana
Material jarmove plošče	poboljšano jeklo