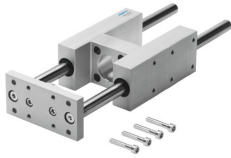


# Vodilo FENG-63-160-KF

Številka dela: 34515

FESTO



## Podatkovni list

Značilnost	Vrednost
Velikost	63
Hod	160 mm
Položaj vgradnje	poljubno
Vodilo	Kroglično obtočno vodilo
Konstruktivna zgradba	vodilo
Protieksplzijska zaščita	Upoštevajte napotek v potrdilu.
Skladnost z LABS	VDMA24364-B2-L
Temperatura okolice	-20 °C...80 °C
Največja sila $F_y$	1260 N
Največja sila $F_y$ , statična	1600 N
Največja sila	1260 N
Največja sila $F_z$ , statična	1600 N
Največji moment $M_x$	75 Nm
Največji moment $M_x$ , statičen	95 Nm
Največji moment $M_y$	90 Nm
Največji moment $M_y$ , statičen	115 Nm
Največji moment $M_z$	90 Nm
Največji moment $M_z$ , statičen	115 Nm
Pomična sila	15 N
Teža izdelka	6194 g
Način pritrditve	z notranjim navojem
Napotek glede materialov	V skladu z RoHS
Material vodilnega elementa	Poboljšano jeklo
Material ohišja	Aluminijasta zlitina, eloksirana
Material jarmove plošče	gnetna aluminijeva zlitina, eloksirana