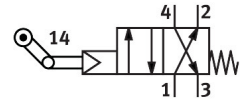


Ventil s klecnim valjčkom LS-4-1/8

Številka dela: 3416

FESTO



Podatkovni list

Značilnost	Vrednost
Ventilska funkcija	4/2, monostabilen
Način upravljanja	mehanski
Standardni nazivni pretok (normaliziran v skladu z DIN 1343)	128 l/min
Pnevmatični delovni priključek	G1/8
Delovni tlak	0.35 MPa...0.8 MPa 3.5 bar...8 bar
Konstruktivna zgradba	Krožnikast sedež
Način vračanja	mehanska vzmet
Nazivni premer	3.5 mm
Funkcija iztekajočega zraka	z možnostjo dušenja
Načelo tesnjenja	mehko
Položaj vgradnje	poljubno
Način krmiljenja	predkrmiljenje
Dovajanje krmilnega zraka	interni
Smer toka	ni reverzibilna
Krmilni medij	stisnjen zrak v skladu z ISO 8573-1:2010 [:-:-]
Napotek glede prisilne dinamizacije	preklopna frekvenca vsaj 1/leto
Delovni medij	stisnjen zrak v skladu z ISO 8573-1:2010 [:-:-]
Napotek glede delovnega/krmilnega medija	možno delovanje z oljenjem (potrebno pri nadaljnjem delovanju)
Razred korozijske odpornosti KBK	2 – zmerna korozijska obremenitev
Skladnost z LABS	VDMA24364-B1/B2-L
Temperatura medija	-10 °C...60 °C
Temperatura okolice	-10 °C...60 °C
Sila aktiviranja	2.23 N
Teža izdelka	220 g
Način pritrditve	s prehodno izvrtino
Pnevmatični priključek 1	G1/8
Pnevmatični priključek 2	G1/8
Pnevmatični priključek 3	G1/8
Pnevmatični priključek 4	G1/8
Napotek glede materialov	V skladu z RoHS
Material tesnil	NBR

Značilnost	Vrednost
Material ohišja	Aluminij eloksiran