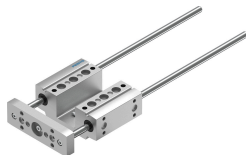


Vodilo EAGF-P1-KF-16-200

Številka dela: 3192938

FESTO



Podatkovni list

Značilnost	Vrednost
Velikost	16
Hod	200 mm
Reverzijska zračnost	0 l'm
Položaj vgradnje	poljubno
Vodilo	Kroglično obtočno vodilo
Konstruktivna zgradba	vodilo
Največji pospešek	25 m/s ²
Največja hitrost	1 m/s
Razred korozijske odpornosti KBK	0 – brez korozijske obremenitve
Skladnost z LABS	VDMA24364-B2-L
Stopnja zaščite	IP40
Temperatura okolice	0 °C...50 °C
Največja sila Fy	160 N
Največja sila Fy, statična	355 N
Največja sila	160 N
Največja sila Fz, statična	355 N
Največji moment Mx	6 Nm
Največji moment Mx, statičen	13 Nm
Največji moment My	4 Nm
Največji moment My, statičen	9 Nm
Največji moment Mz	4 Nm
Največji moment Mz, statičen	9 Nm
Pomična sila	3.2 N
Premikajoča se masa pri hodu 0 mm	160 g
Osnovna teža pri 0 mm hoda	600 g
Pribitek teže na 10 mm hoda	8 g
Dodatna premikajoča se masa na 10 mm hoda	8 g
Težišče premikajoče se mase pri hodu 0 mm	29 mm
Dodatek k težišču premikajoče se mase na 10 mm hoda	4.5 mm
Način pritrditve	z notranjim navojem
Napotek glede materialov	V skladu z RoHS

Značilnost	Vrednost
Material vodilnega elementa	Poboljšano jeklo trdo kromirano
Material ohišja	gnetna aluminijeva zlitina eloksiran
Material jarmove plošče	Gnetna aluminijeva zlitina eloksirano