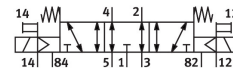


Magnetni ventil MVH-5/3E-1/4-S-B

Številka dela: 31005

FESTO



Podatkovni list

| Značilnost | Vrednost |
|--|--|
| Ventilska funkcija | 5/3 odzračevan |
| Način upravljanja | električno |
| Konstruktivna širina | 32 mm |
| Standardni nazivni pretok (normaliziran v skladu z DIN 1343) | 1600 l/min |
| Pnevmatični delovni priključek | G1/4 |
| Delovni tlak | -0.09 MPa...1 MPa -0.9 bar...10 bar |
| Konstruktivna zgradba | batni drsnik |
| Način vračanja | mehanska vzmet |
| Nazivni premer | 10 mm |
| Dimenzija rasterja | 33 mm |
| Funkcija iztekajočega zraka | z možnostjo dušenja |
| Načelo tesnjenja | mehko |
| Položaj vgradnje | poljubno |
| Pomožno ročno upravljanje | tipkalna |
| Način krmiljenja | predkrmiljenje |
| Dovajanje krmilnega zraka | zunaj |
| Smer toka | obojestranski |
| Prekritje | pozitivno prekrivanje |
| Krmilni tlak | 0.3 MPa...1 MPa 3 bar...10 bar |
| b-vrednost | 0.38 |
| Vrednost C | 6.35 l/sbar |
| Največja preklopna frekvenca | 3 Hz |
| Čas izklopa | 38 ms |
| Čas vklopa | 36 ms |
| Preklopni čas ob | 46 ms |
| Največji pozitivni preskusni impulz pri signalu 0 | 2200 µA |
| Največji negativni preskusni impulz pri 1 signalu | 3700 µA |
| Karakteristike tuljave | 24 V DC: 2,5 W |
| Dovoljena nihanja napetosti | +/- 10 % |
| Delovni medij | Stisnjen zrak v skladu z ISO 8573-1:2010 [7:4:4] |

| Značilnost | Vrednost |
|--|--|
| Napotek glede delovnega/krmilnega medija | možno delovanje z oljenjem (potrebno pri nadaljnjem delovanju) |
| Razred korozijske odpornosti KBK | 1 – nizka korozijska obremenitev |
| Skladnost z LABS | VDMA24 364-B1/B2-L |
| Temperatura skladiščenja | -40 °C...60 °C |
| Temperatura medija | -5 °C...50 °C |
| Krmilni medij | stisnjen zrak v skladu z ISO 8573-1:2010 [7:4:4] |
| Temperatura okolice | -5 °C...50 °C |
| Teža izdelka | 660 g |
| Način pritrditve | na PR-letev s prehodno izvrtino izbirno: |
| Priključek za pomožni krmilni zrak 12 | G1/8 |
| Priključek za pomožni krmilni zrak 14 | G1/8 |
| Priključek krmilnega iztekajočega zraka 82 | M5 |
| Priključek krmilnega iztekajočega zraka 84 | M5 |
| Priključek za krmilni zrak 12 | G1/8 |
| Priključek za krmilni zrak 14 | G1/8 |
| Pnevmatični priključek 1 | G1/4 |
| Pnevmatični priključek 2 | G1/4 |
| Pnevmatični priključek 3 | G1/4 |
| Pnevmatični priključek 4 | G1/4 |
| Pnevmatični priključek 5 | G1/4 |
| Napotek glede materialov | V skladu z RoHS |
| Material tesnil | NBR |
| Material ohišja | aluminijeva tlačna litina |