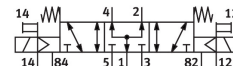
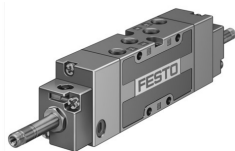


Magnetni ventil MFH-5/3B-1/8-S-B

Številka dela: 30995

FESTO



Podatkovni list

Značilnost	Vrednost
Ventilska funkcija	5/3, prezračevan
Način upravljanja	električno
Konstruktivna širina	26 mm
Standardni nazivni pretok (normaliziran v skladu z DIN 1343)	1000 l/min
Pnevmatični delovni priključek	G1/8
Delovni tlak	-0.09 MPa...1 MPa -0.9 bar...10 bar
Konstruktivna zgradba	batni drsnik
Način vračanja	mehanska vzmet
Nazivni premer	8 mm
Načelo tesnjenja	mehko
Položaj vgradnje	poljubno
Pomožno ročno upravljanje	tipkalna
Način krmiljenja	predkrmiljenje
Dovajanje krmilnega zraka	zunaj
Smer toka	obojestranski
Prekritje	pozitivno prekrivanje
Krmilni tlak	0.3 MPa...1 MPa 3 bar...10 bar
Največja preklopna frekvenca	3 Hz
Čas izklopa	21 ms
Čas vklopa	23 ms
Preklopni čas ob	16 ms
Največji pozitivni preskusni impulz pri signalu 0	2200 µA
Največji negativni preskusni impulz pri 1 signalu	3700 µA
Delovni medij	Stisnjen zrak v skladu z ISO 8573-1:2010 [7:4:4]
Napotek glede delovnega/krmilnega medija	možno delovanje z oljenjem (potrebno pri nadaljnjem delovanju)
Razred korozijske odpornosti KBK	1 – nizka korozijska obremenitev
Skladnost z LABS	VDMA24364-B1/B2-L
Temperatura skladiščenja	-40 °C...60 °C
Temperatura medija	-10 °C...60 °C
Krmilni medij	stisnjen zrak v skladu z ISO 8573-1:2010 [7:4:4]

Značilnost	Vrednost
Temperatura okolice	-5 °C...40 °C
Teža izdelka	400 g
Električni priključek	prek F-tuljave, potrebno ločeno naročilo
Način pritrditve	na PR-letev s prehodno izvrtino izbirno:
Priključek krmilnega iztekajočega zraka 82	M5
Priključek krmilnega iztekajočega zraka 84	M5
Priključek za krmilni zrak 12	G1/8
Priključek za krmilni zrak 14	G1/8
Pnevmatični priključek 1	G1/8
Pnevmatični priključek 2	G1/8
Pnevmatični priključek 3	G1/8
Pnevmatični priključek 4	G1/8
Pnevmatični priključek 5	G1/8
Napotek glede materialov	V skladu z RoHS
Material tesnil	NBR
Material ohišja	aluminijeva tlačna litina