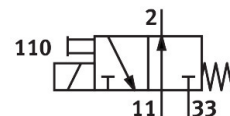


Magnetni ventil MOCH-3-1/8

Številka dela: 2211

FESTO



Podatkovni list

Značilnost	Vrednost
Ventilska funkcija	3/2, odprt, monostabilen
Način upravljanja	električno
Standardni nazivni pretok (normaliziran v skladu z DIN 1343)	70 l/min
Pnevmatični delovni priključek	G1/8
Delovni tlak	0 MPa...0.7 MPa 0 bar...7 bar
Konstruktivna zgradba	sedežni ventil s povratno vzmetjo
Način vračanja	mehanska vzmet
Stopnja zaščite	IP65
Nazivni premer	2.5 mm
Načelo tesnjenja	mehko
Pomožno ročno upravljanje	zaskočitev
Način krmiljenja	neposredno
Smer toka	ni reverzibilna
Čas izklopa	13 ms
Čas vklopa	12 ms
Trajanje vklopa	100%
Karakteristike tuljave	110 V AC: 50/60 Hz, pritezna moč 30,0 VA, držalna moč 22,0 VA 110 V DC: 12,7 W 120 V AC: 60 Hz, pritezna moč 30,0 VA, držalna moč 22,0 VA 12 V AC: 50 Hz, pritezna moč 30,0 VA, držalna moč 22,0 VA 12 V DC: 11,7 W 220 V AC: 50/60 Hz, pritezna moč 30,0 VA, držalna moč 22,0 VA 220 V DC: 15,0 W 240 V AC: 50 Hz, pritezna moč 30,0 VA, držalna moč 22,0 VA 240 V DC: 17,9 W 24 V AC: 50 Hz, pritezna moč 30,0 VA, držalna moč 22,0 VA 24 V DC: 11,0 W 380 V AC: 50/60 Hz, pritezna moč 30,0 VA, držalna moč 22,0 VA 42 V AC: 50/60 Hz, pritezna moč 30,0 VA, držalna moč 22,0 VA 42 V DC: 12,0 W 48 V AC: 50 Hz, pritezna moč 30,0 VA, držalna moč 22,0 VA 96 V DC: 11,0 W
Delovni medij	Stisnjen zrak v skladu z ISO 8573-1:2010 [7:4:4]
Skladnost z LABS	VDMA24364-C1-L
Temperatura skladiščenja	-40 °C...100 °C

Značilnost	Vrednost
Temperatura medija	-10 °C...60 °C
Temperatura okolice	-5 °C...40 °C
Način pritrditve	s prehodno izvrtino
Pnevmatični priključek 1	G1/8
Pnevmatični priključek 2	G1/8
Pnevmatični priključek 3	G1/8
Napotek glede materialov	V skladu z RoHS