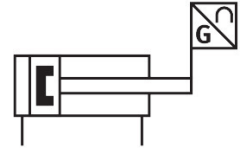
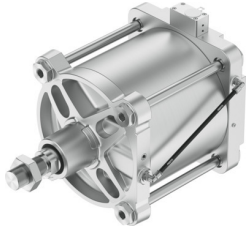


# Linearni pogon DFPI-320- -ND2P-E-NB3P

Številka dela: 2186271

FESTO



## Podatkovni list

| Značilnost                                       | Vrednost   |
|--|--|
| Velikost aktuatorja                              | 320  |
| Hod  | 40 mm...990 mm   |
| Premer bata                                      | 320 mm   |
| Na podlagi standarda                             | ISO 15552  |
| Blaženje   | brez blaženja  |
| Položaj vgradnje                                 | poljubno   |
| Način delovanja                                  | dvosmerno delovanje  |
| Konstruktivna zgradba                            | Bat<br>Batnica<br>Vlečni drog<br>Cev valja   |
| Zaznavanje položaja                              | z integriranim merilnikom poti   |
| Merilno načelo merilnika poti                    | Potenciometer  |
| Delovni tlak                                     | 0.3 MPa...0.8 MPa<br>3 bar...8 bar<br>43.5 psi...116 psi   |
| Nazivni delovni tlak                             | 0.6 MPa<br>6 bar   |
| Območje delovne napetosti DC                     | 0 V...15 V   |
| Priporočeni tok drsnika                          | 0.1 µA   |
| Največji tok drsnika, kratkoročen                | 10 mA  |
| Oznaka CE (glej izjavo o skladnosti)             | v skladu z direktivo EU EMV<br>v skladu z direktivo EU o protieksplzijski zaščiti (ATEX)<br>v skladu z direktivo EU RoHS |
| Oznaka UKCA (glejte izjavo o skladnosti)         | v skladu s predpisi UK EX  |
| Protieksplzijska zaščita                         | cona 1 (ATEX)<br>cona 2 (ATEX)<br>cona 21 (ATEX)<br>cona 22 (ATEX)   |
| Kategorija ATEX, plin                            | II 2G  |
| Kategorija ATEX, prah                            | II 2D  |
| Vrsta protieksplzijske zaščite pred vžigom, plin | Ex h IIC T4 Gb   |
| Vrsta zaščite pred vžigom Ex, prah               | Ex h IIIC T120°C Db  |
| Temperatura okolice Ex                           | -20 °C ≤ Ta ≤ +60 °C   |

| Značilnost   | Vrednost   |
|--|--|
| Delovni medij  | Stisnjen zrak v skladu z ISO 8573-1:2010 [7:4:4]               |
| Napotek glede delovnega/krmilnega medija                   | možno delovanje z oljenjem (potrebno pri nadaljnjem delovanju) |
| Trajna odpornost na udarce v skladu z DIN/IEC 68, del 2-82 | testirano v skladu s stopnjo resnosti 2                        |
| Skladnost z LABS   | VDMA24364 – cona III   |
| Temperatura skladiščenja                                   | -20 °C...80 °C   |
| Relativna zračna vlažnost                                  | 5–100 %<br>kondenzacija  |
| Stopnja zaščite  | IP65<br>IP67<br>IP69K<br>NEMA 4                                |
| Odpornost proti vibracijam v skladu z DIN/IEC 68, del 2-6  | testirano v skladu s stopnjo resnosti 2                        |
| Temperatura okolice  | -20 °C...80 °C   |
| Udarna energija v končnih položajih                        | 2.4 J  |
| Teoretična sila pri 0,6 MPa (6 bar, 87 psi), povratni tok  | 46385 N  |
| Teoretična sila pri 0,6 MPa (6 bar, 87 psi), dotok         | 48255 N  |
| Poraba povratnega zraka na 10 mm hoda                      | 5.412 l  |
| Poraba odtekajočega zraka na 10 mm hoda                    | 5.63 l   |
| Premikajoča se masa pri hodu 0 mm                          | 16500 g  |
| Dodatna premikajoča se masa na 10 mm hoda                  | 227 g  |
| Osnovna teža pri 0 mm hoda                                 | 57700 g  |
| Pribitek teže na 10 mm hoda                                | 582 g  |
| Histereza  | 0.33 mm  |
| Neodvisna linearnost                                       | ±0,04 %  |
| Ponovljivost v ± mm  | 0.12 mm  |
| Električni priključek                                      | 3-polni<br>Vtič, raven/vijačna sponka<br>s posebno opremo      |
| Pnevmatični priključek                                     | za zunanji Ø cevi 8 mm<br>s posebno opremo                     |
| Napotek glede materialov                                   | V skladu z RoHS  |
| Material zaključnega pokrova                               | Gnetna aluminijeva zlitina, prevlečena                         |
| Material pokrova spodaj                                    | Aluminijeva tlačna litina, prevlečena                          |
| Material električnega priključka                           | Medenina, nikljana   |
| Material batnice   | visoko legirano nerjavno jeklo                                 |
| Material posnemala batnice                                 | NBR  |
| Material gibke cevi  | PE   |
| Material vijakov   | jeklo, prevlečeno<br>visoko legirano nerjavno jeklo            |
| Material statičnih tesnil                                  | NBR  |
| Material navojnega priključka                              | Medenina, nikljana   |
| Material vlečnega sidra                                    | visoko legirano nerjavno jeklo                                 |
| Material cevi valja  | Gnetna aluminijeva zlitina, gladko eloksirana                  |