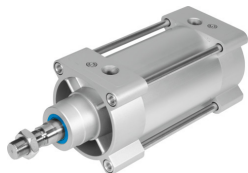


# Standardni valj DSBG-125-100-PPVA-N3

Številka dela: 2159626

FESTO



## Podatkovni list

| Značilnost  | Vrednost   |
|---|--|
| Hod   | 100 mm   |
| Premer bata   | 125 mm   |
| Navoj batnice   | M27x2  |
| Blaženje  | pnevmatično blaženje, nastavljivo na obeh straneh              |
| Položaj vgradnje  | poljubno   |
| V skladu s standardom                                     | ISO 15552  |
| Konec batnice   | zunanji navoj  |
| Konstruktivna zgradba                                     | Bat<br>Batnica<br>Vlečni drog<br>Cev valja                     |
| Zaznavanje položaja                                       | za mejno stikalo   |
| Različice   | enostranska batnica  |
| Delovni tlak  | 0.02 MPa...1 MPa<br>0.2 bar...10 bar                           |
| Način delovanja   | dvosmerno delovanje  |
| Delovni medij   | Stisnjen zrak v skladu z ISO 8573-1:2010 [7:4:4]               |
| Napitek glede delovnega/krmilnega medija                  | možno delovanje z oljenjem (potrebno pri nadaljnjem delovanju) |
| Razred korozijske odpornosti KBK                          | 2 – zmerna korozijska obremenitev                              |
| Skladnost z LABS  | VDMA24364-B1/B2-L  |
| Temperatura okolice                                       | -20 °C...80 °C   |
| Udarne energija v končnih položajih                       | 2.5 J  |
| Dolžina blaženja  | 45 mm  |
| Teoretična sila pri 0,6 MPa (6 bar, 87 psi), povratni tok | 6881 N   |
| Teoretična sila pri 0,6 MPa (6 bar, 87 psi), dotok        | 7363 N   |
| Premikajoča se masa                                       | 2875 g   |
| Premikajoča se masa pri hodu 0 mm                         | 2245 g   |
| Dodatna premikajoča se masa na 10 mm hoda                 | 63 g   |
| Teža izdelka  | 8041 g   |
| Osnovna teža pri 0 mm hoda                                | 6611 g   |
| Pribitek teže na 10 mm hoda                               | 143 g  |

| Značilnost                  | Vrednost                                      |
|-----------------------------|---|
| Način pritrditve            | z notranjim navojem<br>z opremo<br>izbirno:   |
| Pnevmatični priključek      | G1/2  |
| Napotek glede materialov    | V skladu z RoHS                               |
| Material pokrova            | aluminijeva tlačna litina, prevlečena         |
| Material tesnila bata       | TPE-U (PU)                                    |
| Material bata               | gnetna aluminijeva zlitina                    |
| Material batnice            | visoko legirano jeklo                         |
| Material posnemala batnice  | TPE-U (PU)                                    |
| Material blažilnega tesnila | TPE-U (PU)                                    |
| Material bata odbojnika     | POM   |
| Material cevi valja         | Gnetna aluminijeva zlitina, gladko eloksirana |
| Material matice             | jeklo, pocinkano                              |
| Material ležaja             | POM   |
| Material obročne matice     | Jeklo, pocinkano                              |
| Material vlečnega sidra     | visoko legirano jeklo                         |