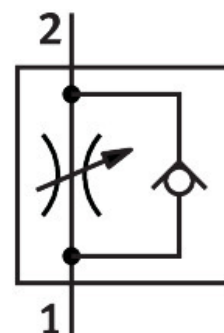


Povratno-dušilni ventil GR-1/4

Številka dela: 2101

FESTO



Podatkovni list

Značilnost	Vrednost
Ventilska funkcija	dušilna protipovratna funkcija
Pnevmatični priključek 1	G1/4
Pnevmatični priključek 2	G1/4
Element za nastavljanje	narebreni vijak
Način pritrditve	vgradnja v napeljavo
Normalni nazivni pretok v smeri dušilke	370 l/min
Normalni nazivni pretok v nepovratni smeri	150 l/min
Delovni tlak	0.5 bar...10 bar
Temperatura okolice	-20 °C...75 °C
Material ohišja	gnetna aluminijeva zlitina
Protieksplzijska zaščita	Upoštevajte napotek v potrdilu. cona 1 (ATEX) cona 2 (ATEX) cona 21 (ATEX) cona 22 (ATEX)
Položaj vgradnje	poljubno
Normalni pretok v smeri dušilke 0,6->0 MPa (6->0 bar, 87->0 psi)	570 l/min
Normalni pretok v nepovratni smeri 0,6->0 MPa (6->0 bar, 87->0 psi)	340 l/min
Delovni medij	stisnjen zrak v skladu z ISO 8573-1:2010 [7:-:-]
Napotek glede delovnega/krmilnega medija	možno delovanje z oljenjem (potrebno pri nadaljnjem delovanju)
Skladnost z LABS	VDMA24364-B1/B2-L
Temperatura medija	-20 °C...75 °C
Teža izdelka	80 g
Napotek glede materialov	V skladu z RoHS
Material tesnil	NBR
Material vijaka za uravnavanje	Jeklo pocinkan