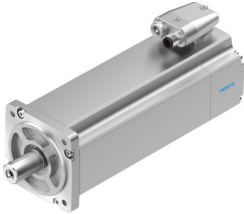


Servomotor EMME-AS-80-M-LS-ASB

Številka dela: 2093170

FESTO



Podatkovni list

Značilnost	Vrednost
Temperatura okolice	-10 °C...40 °C
Temperatura skladiščenja	-20 °C...70 °C
Relativna zračna vlažnost	0–90 %
V skladu s standardom	IEC 60034
Razred izolacijske zaščite	F
Nazivni razred v skladu z EN 60034-1	S1
Stopnja zaščite	IP21
Električna priključna tehnika	vtič
Napotek glede materialov	V skladu z RoHS
Razred korozijske odpornosti KBK	0 – brez korozijske obremenitve
Skladnost z LABS	VDMA24364 – cona III
Odobritev	RCM Mark c UL us – Recognized (OL)
Oznaka CE (glej izjavo o skladnosti)	v skladu z direktivo EU EMV v skladu z direktivo EU o nizki napetosti v skladu z direktivo EU RoHS
Oznaka UKCA (glejte izjavo o skladnosti)	v skladu s predpisi Združenega kraljestva za EMC v skladu s predpisi ZK RoHS v skladu s predpisi Združenega kraljestva za električno opremo
Nazivna delovna napetost DC	360 V
Nazivna napetost DC	360 V
Vezava navitja	Zvezda, znotraj
Število parov polov	3
Navor v mirovanju	3.5 Nm
Nazivni navor	3.2 Nm
Konični navor	14 Nm
Nazivna vrtilna hitrost	3000 1/min
Največja vrtilna hitrost	4627 1/min
Nazivna moč motorja	1000 W
Stalni tok v mirovanju	3.9 A
Nazivni tok motorja	3.7 A
Konični tok	15.6 A
Motorna konstanta	0.865 Nm/A

Značilnost	Vrednost
Napetostna konstanta faza-faza	55 mVmin
Upornost navitja, faza-faza	2.8 Ohm
Induktivnost navitja, faza-faza	7.43 mH
Skupni odgonski vztrajnostni moment	2.2 kgcm ²
Teža izdelka	4350 g
Dovoljena aksialna obremenitev gredi	72 N
Dovoljena radialna obremenitev gredi	360 N
Senzor položaja rotorja	Absolutni enkoder, single turn
Vmesnik senzorja položaja rotorja	HIPERFACE®
Merilno načelo senzorja položaja rotorja	kapacitivno
Senzor položaja rotorja, sinusne/kosinusne periode na vrtljaj	16
Tipična ločljivost senzorja položaja rotorja	12 bit
Tipična kotna natančnost senzorja položaja rotorja	20 arcmin
Držalni moment zavore	4.5 Nm
Delovna napetost, DC, zavora	24 V
Poraba energije, zavora	12 W
Masni vztrajnostni moment zavore	0.222 kgcm ²
Preklopni cikli zadrževalne zavore	5 milijonov praznih aktiviranj (brez trenja)
MTTF, podkomponenta	797 let, zadrževalni modul
MTTFd, podkomponenta	340 let, senzor položaja rotorja
Energetska učinkovitost	ENEFF (CN) / Class 2