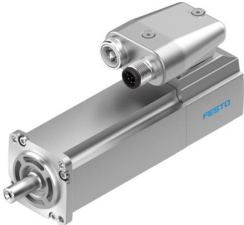


Servomotor EMME-AS-40-S-LV-ASB

Številka dela: 2082430

FESTO



Podatkovni list

Značilnost	Vrednost
Temperatura okolice	-10 °C...40 °C
Temperatura skladiščenja	-20 °C...70 °C
Relativna zračna vlažnost	0–90 %
V skladu s standardom	IEC 60034
Razred izolacijske zaščite	F
Nazivni razred v skladu z EN 60034-1	S1
Stopnja zaščite	IP21
Električna priključna tehnika	vtič
Napotek glede materialov	V skladu z RoHS
Razred korozijske odpornosti KBK	0 – brez korozijske obremenitve
Skladnost z LABS	VDMA24364 – cona III
Odobritev	RCM Mark c UL us – Recognized (OL)
Oznaka CE (glej izjavo o skladnosti)	v skladu z direktivo EU EMV v skladu z direktivo EU o nizki napetosti v skladu z direktivo EU RoHS
Oznaka UKCA (glejte izjavo o skladnosti)	v skladu s predpisi Združenega kraljestva za EMC v skladu s predpisi ZK RoHS v skladu s predpisi Združenega kraljestva za električno opremo
Nazivna delovna napetost DC	360 V
Nazivna napetost DC	360 V
Vezava navitja	Zvezda, znotraj
Število parov polov	2
Navor v mirovanju	0.18 Nm
Nazivni navor	0.12 Nm
Konični navor	0.7 Nm
Nazivna vrtilna hitrost	9000 1/min
Največja vrtilna hitrost	10000 1/min
Nazivna moč motorja	110 W
Stalni tok v mirovanju	0.8 A
Nazivni tok motorja	0.7 A
Konični tok	3.2 A
Motorna konstanta	0.171 Nm/A

Značilnost	Vrednost
Napetostna konstanta faza-faza	13.5 mVmin
Upornost navitja, faza-faza	25.6 Ohm
Induktivnost navitja, faza-faza	9.95 mH
Skupni odgonski vztrajnostni moment	0.055 kgcm ²
Teža izdelka	650 g
Dovoljena aksialna obremenitev gredi	12 N
Dovoljena radialna obremenitev gredi	105 N
Senzor položaja rotorja	Absolutni enkoder, single turn
Vmesnik senzorja položaja rotorja	HIPERFACE®
Merilno načelo senzorja položaja rotorja	kapacitivno
Senzor položaja rotorja, sinusne/kosinusne periode na vrtljaj	16
Tipična ločljivost senzorja položaja rotorja	12 bit
Tipična kotna natančnost senzorja položaja rotorja	20 arcmin
Držalni moment zavore	0.4 Nm
Delovna napetost, DC, zavora	24 V
Poraba energije, zavora	8 W
Masni vztrajnostni moment zavore	0.014 kgcm ²
Preklopni cikli zadrževalne zavore	5 milijonov praznih aktiviranj (brez trenja)
MTTF, podkomponenta	371 let, zadrževalna zavora
MTTFd, podkomponenta	340 let, senzor položaja rotorja