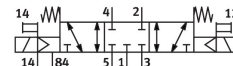


Magnetni ventil CDVI5.0-MT2H-5/3GS

Številka dela: 196651

FESTO



Podatkovni list

Značilnost	Vrednost
Ventilska funkcija	5/3, zaprt
Način upravljanja	električno
Standardni nazivni pretok (normaliziran v skladu z DIN 1343)	650 l/min
Pnevmatični delovni priključek	Priključna plošča
Delovna napetost	24 V DC
Delovni tlak	-0.9 bar...10 bar
Konstruktivna zgradba	batni drsnik
Način vračanja	mehanska vzmet
Nazivni premer	5 mm
Funkcija iztekajočega zraka	z možnostjo dušenja
Načelo tesnjenja	mehko
Pomožno ročno upravljanje	tipkalna
Način krmiljenja	predkrmiljenje
Dovajanje krmilnega zraka	zunaj
Smer toka	obojestranski
Napitek glede prisilne dinamizacije	Preklopna frekvenca vsaj 1/mesec
Krmilni tlak	3 bar...8 bar
b-vrednost	0.5
Vrednost C	2.55 l/sbar
Čas izklopa	25 ms
Čas vklopa	12 ms
Preklopni čas ob	17 ms
Delovni medij	Stisnjen zrak v skladu z ISO 8573-1:2010 [7:4:4]
Napitek glede delovnega/krmilnega medija	možno delovanje z oljenjem (potrebno pri nadaljnjem delovanju)
Razred korozijske odpornosti KBK	3 – močna odpornost proti koroziji
Skladnost z LABS	VDMA24364-B2-L
Temperatura medija	-5 °C...50 °C
Temperatura okolice	-5 °C...50 °C
Teža izdelka	210 g
Način pritrditve	privijačenje
Priključek krmilnega iztekajočega zraka 82/84	priključna plošča

Značilnost	Vrednost
Pnevmatični priključek 1	priključna ploščica
Pnevmatični priključek 2	Priključna ploščica
Pnevmatični priključek 3	priključna ploščica
Pnevmatični priključek 4	priključna ploščica
Pnevmatični priključek 5	priključna ploščica
Napotek glede materialov	V skladu z RoHS
Material tesnil	NBR TPE-O
Material ohišja	aluminijeva tlačna litina