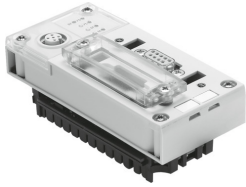


# Vozlišče Bus CPX-FB13

Številka dela: 195740

FESTO



## Podatkovni list

| Značilnost                              | Vrednost   |
|---|--|
| Protokol                                | Profibus DP  |
| Dimenzije Š x D x V                     | (vklj. s povezovalnim blokom)<br>50 mm x 107 mm x 50 mm  |
| Teža izdelka                            | 115 g  |
| Temperatura okolice                     | -5 °C...50 °C  |
| Temperatura skladiščenja                | -20 °C...70 °C   |
| Stopnja zaščite                         | IP65<br>IP67   |
| Razred korozijske odpornosti KBK        | 1 – nizka korozijska obremenitev   |
| Skladnost z LABS                        | VDMA24364-B2-L   |
| Material ohišja                         | Ojačan PA<br>PC  |
| LED-zaslon, specifičen za izdelek       | M: spreminjanje, parametriranje<br>PL: bremensko napajanje<br>PS: napajanje elektronike, napajanje senzorjev<br>SF: sistemska napaka |
| LED-prikazovalnik, specifičen za vodilo | BF: napaka vodila  |
| Diagnostika, specifična za napravo      | Diagnostika, osredotočena na kanal in modul<br>Podnapetost modulov<br>Diagnostični pomnilnik   |
| Upravljalni elementi                    | Stikalo DIL  |
| Vmesnik področnega vodila               | 2 x M12x1, 5 polov, B-kodirano<br>Doza Sub-D, 9-polna<br>Vtič Sub-D z možnostjo prilagoditve   |
| Največja naslovna količina, vhodi       | 64 bajt  |
| Največja naslovna količina, izhodi      | 64 bajt  |
| Parametriranje                          | diagnostično obnašanje<br>Failsafe-odziv<br>prisila kanalov<br>Nastavitev signala<br>sistemski parametri                             |
| Baudna hitrost                          | 96 ... 12000 kbit/s  |
| Konfiguracijska podpora                 | datoteka GSD   |

| Značilnost                                      | Vrednost  |
|---|---|
| Dodatne funkcije                                | Aciklični dostop do podatkov prek „DPV1“<br>Kanalna diagnostika prek področnega vodila<br>Parametriranje zagona v obliki navadnega besedila prek področnega vodila<br>Stanje sistema je mogoče prikazati prek procesnih podatkov<br>Dodatni diagnostični vmesnik za upravljalne enote |
| Območje delovne napetosti DC                    | 18 V...30 V   |
| Nazivna delovna napetost DC                     | 24 V  |
| Lastni odjem toka pri nazivni delovni napetosti | tip. 200 mA   |
| Vrste komunikacij                               | DPV0: ciklična komunikacija<br>DPV1: aciklična komunikacija   |