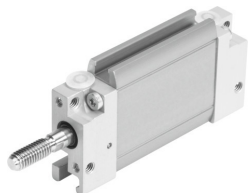


Ploski valj DZF-1/2"-8"-A-P-A

Številka dela: 194121

FESTO



Podatkovni list

Značilnost	Vrednost
Hod	8 palec
Premer bata	1/2"
Največji vzvojni kot batnice +/-	2.5 stp
Blaženje	elastični blažilni obroči/elastične blažilne plošče na obeh straneh
Način delovanja	dvosmerno delovanje
Zaščita pred vzvojnimi obremenitvami/vodilo	ovalni bat
Delovni tlak	0.16 MPa...1 MPa 1.6 bar...10 bar
Delovni medij	Stisnjen zrak v skladu z ISO 8573-1:2010 [7:4:4]
Napotek glede delovnega/krmilnega medija	možno delovanje z oljenjem (potrebno pri nadaljnjem delovanju)
Razred korozijske odpornosti KBK	2 – zmerna korozijska obremenitev
Skladnost z LABS	VDMA24364-B1/B2-L
Temperatura okolice	-20 °C...80 °C
Teoretična sila pri 0,6 MPa (6 bar, 87 psi), povratni tok	51 N
Teoretična sila pri 0,6 MPa (6 bar, 87 psi), dotok	68 N
Premikajoča se masa pri hodu 0 mm	12 g
Dodatna premikajoča se masa na 10 mm hoda	270 g
Pribitek teže na 10 mm hoda	2 g
Osnovna teža pri 0 mm hoda	96 g
Pnevmatični priključek	10-32 UNF-2B
Material pokrova	Aluminij
Material tesnil	FPM TPE-U (PU)
Material ohišja	gnetna aluminijeva zlitina
Material batnice	visoko legirano nerjavno jeklo