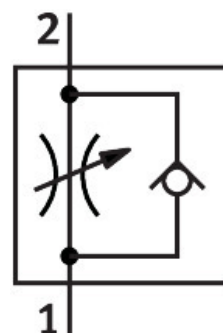


Povratno-dušilni ventil GR-QS-6

Številka dela: 193969

FESTO



Podatkovni list

Značilnost	Vrednost
Ventilska funkcija	dušilna protipovratna funkcija
Pnevmatični priključek 1	QS-6
Pnevmatični priključek 2	QS-6
Element za nastavljanje	narebreni vijak
Način pritrditve	pritrnitev na sprednjo ploščo s prehodno izvrtino z opremo izbirno:
Normalni nazivni pretok v smeri dušilke	245 l/min
Normalni nazivni pretok v nepovratni smeri	430 l/min
Delovni tlak	0.2 bar...10 bar
Temperatura okolice	-10 °C...60 °C
Material ohišja	Ojačan PA
Protieksplzijska zaščita	Upoštevajte napotek v potrdilu. cona 1 (ATEX) cona 2 (ATEX) cona 21 (ATEX) cona 22 (ATEX)
Položaj vgradnje	poljubno
Delovni medij	Stisnjen zrak v skladu z ISO 8573-1:2010 [7:4:4]
Napotek glede delovnega/krmilnega medija	možno delovanje z oljenjem (potrebno pri nadaljnjem delovanju)
Skladnost z LABS	VDMA24364-B1/B2-L
Temperatura medija	-10 °C...60 °C
Teža izdelka	22 g
Napotek glede materialov	V skladu z RoHS
Material tesnil	NBR
Material sprostilnega obroča	POM
Material narebrenih glav	Ojačan PA

Značilnost	Vrednost
Material vijaka za uravnavanje	visoko legirano jeklo