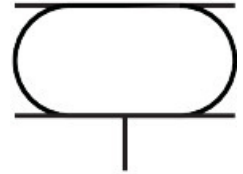


Mehast valj EB-325-215

Številka dela: 193790

FESTO



Podatkovni list

Značilnost	Vrednost
Velikost	325
Zahtevan vgradni Ø	340 mm
Hod	215 mm
Največja višina, izvlečen položaj	305 mm
Največji kot nagiba	20 stp
Največji odmik	20 mm
Najmanjša vgradna višina	75 mm
Način delovanja	enosmerno delovanje
Delovni tlak	0 bar...8 bar
Delovni medij	stisnjen zrak v skladu z ISO 8573-1:2010 [:-:4]
Napotek glede delovnega/krmilnega medija	delovanje z oljenjem ni mogoče
Razred korozijske odpornosti KBK	2 – zmerna korozijska obremenitev
Skladnost z LABS	VDMA24364-B1/B2-L
Temperatura okolice	-40 °C...70 °C
Ponastavitvena sila	300 N
Teža izdelka	4800 g
Način pritrditve	z notranjim navojem
Pnevmatični priključek	G1/4
Napotek glede materialov	V skladu z RoHS
Material meha	NR/BR
Material ohišja	jeklo pocinkano