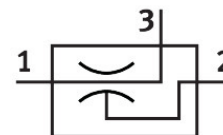


# Vakuumska sesalna šoba VN-05-N-I3-PQ2-VQ2

Številka dela: 193635

FESTO



## Podatkovni list

Značilnost	Vrednost
Nazivni premer Lavalove šobe	0.45 mm
Dimenzija rasterja	13 mm
Položaj vgradnje	poljubno
Karakteristika ejektorja	visok sesalni volumski tok Inline
Konstruktivna zgradba	ravna oblika
Delovni tlak za največji sesalni volumski tok	6 bar
Delovni tlak	1 bar...8 bar
Nazivni delovni tlak	6 bar
Največji sesalni volumski tok proti atmosferi	12 l/min
Čas prezračevanja pri nazivnem delovnem tlaku	1.57 s
Delovni medij	Stisnjen zrak v skladu z ISO 8573-1:2010 [7:4:4]
Napotek glede delovnega/krmilnega medija	delovanje z oljenjem ni mogoče
Razred korozijske odpornosti KBK	1 – nizka korozijska obremenitev
Skladnost z LABS	VDMA24364-B1/B2-L
Temperatura medija	0 °C...60 °C
Temperatura okolice	0 °C...60 °C
Teža izdelka	16 g
Način pritrditve	vgradnja v napeljavo
Pnevmatični priključek 1	QS-6
Pnevmatični priključek 3	ni zajet
Vakuumski priključek	QS-6
Napotek glede materialov	V skladu z RoHS
Material tesnil	NBR
Material lovilne šobe	POM
Material ohišja	ojačan POM
Material šobe	gnetna aluminijeva zlitina
Material navojnega priključka	Medenina nikljan