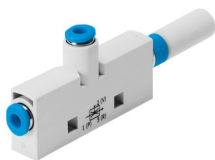


Vakuumska sesalna šoba VN-05-L-T2-PQ1-VQ1-RO1

Številka dela: 193595

FESTO



Podatkovni list

Značilnost	Vrednost
Nazivni premer Lavalove šobe	0.45 mm
Dimenzija rasterja	10 mm
Zasnova glušnika	odprt
Položaj vgradnje	poljubno
Karakteristika ejektorja	visok sesalni volumski tok Standardno
Integrirana funkcija	glušnik, odprt
Konstruktivna zgradba	T-oblika
Delovni tlak za največji sesalni volumski tok	5 bar
Delovni tlak	1 bar...8 bar
Nazivni delovni tlak	6 bar
Največji sesalni volumski tok proti atmosferi	15.7 l/min
Čas prezračevanja pri nazivnem delovnem tlaku	1.7 s
Delovni medij	Stisnjen zrak v skladu z ISO 8573-1:2010 [7:4:4]
Napitek glede delovnega/krmilnega medija	delovanje z oljenjem ni mogoče
Razred korozijske odpornosti KBK	1 – nizka korozijska obremenitev
Skladnost z LABS	VDMA24364-B1/B2-L
Temperatura medija	0 °C...60 °C
Raven zvočnega tlaka pri nazivnem delovnem tlaku	53 dB(A)
Temperatura okolice	0 °C...60 °C
Največji pritezni moment	0.5 Nm
Teža izdelka	15 g
Način pritrditve	s prehodno izvrtino z opremo
Pnevmatični priključek 1	QS-4
Pnevmatični priključek 3	glušnik, odprt
Vakuumski priključek	QS-4
Napitek glede materialov	V skladu z RoHS
Material tesnil	NBR
Material lovilne šobe	POM
Material ohišja	ojačan POM
Material glušnika	PE

Značilnost	Vrednost
Material šobe	gnetna aluminijeva zlitina
Material navojnega priključka	Medenina nikljan