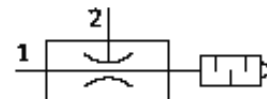
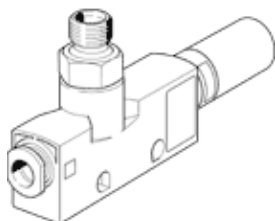


Vakuumska sesalna šoba VN-14-H-T4-PQ2-VA5-RO1

Številka dela: 193530

FESTO

standarden, visok podtlak, širina 18 mm, T-oblika z vtičnim priključkom in glušnikom. Priključek za vakuum z zunanjim navojem.



Podatkovni list

Značilnost	Vrednost
Imenska velikost lavalove šobe	1,4 mm
Dimenzija rastra	18 mm
Konstrukcija glušnika	odprt
Položaj vgradnje	poljuben
Karakteristika ejektorja	visok vakuum Standarden
Konstruktivna zgradba	T-oblika
Obratovalni tlak za maks. sesalni volumski tok	5,1 bar
Obratovalni tlak	1 ... 8 bar
Obratovalni tlak za maks. vakuum	5 bar
Maks. vakuum	88 %
Imenski obratovalni tlak	6 bar
Vakuum v odvisnosti od obratovalnega tlaka (diagram)	Diagram
Maks. sesalni volumski tok glede na atmosfero	51,6 l/min
Čas sesanja volumna 1 l pri 6 bar	Diagram
Delovni medij	sušen, filtriran in nenaoljen stisnjen zrak
Razred odpornosti proti koroziji KBK	1
Temperatura medija	0 ... 60 °C
Raven zvočnega tlaka v odvisnosti od obratovalnega tlaka (diagram)	Diagram
Temperatura okolice	0 ... 60 °C
Maks. pritezni moment	0,5 Nm
Izkoristek v odvisnosti od vakuuma (diagram)	Diagram
Poraba zraka v odvisnosti od obratovalnega tlaka (diagram)	Diagram
Masa izdelka	34 g
Način pritrditve	s skoznjo izvrtino s H letvijo za stensko/površinsko montažo
Pnevmatični priključek 1	QS-6
Pnevmatični priključek 3	Glušnik odprt
Vakuumski priključek	G1/4
Informacija o materialu, priključni navoj	Aluminijeva litina za kovanje
Opomba o materialu	Brez bakra in PTFE
Informacije o materialu tesnil	NBR
Informacija o materialu, lovilna šoba	POM
Informacije o materialu ohišja	Ojačan POM
Informacija o materialu, glušnik	PE
Informacija o materialu, šoba	Aluminijeva litina za kovanje
Informacije o materialu vijáčnega priključka	Med (medenina) nikljan Umetna masa