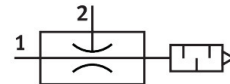
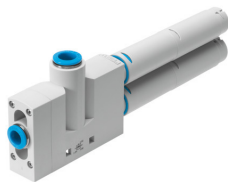


# Vakuumska sesalna šoba VN-20-H-T6-PQ4-VQ5-R02

Številka dela: 193495

FESTO



## Podatkovni list

| Značilnost                                       | Vrednost   |
|--|--|
| Nazivni premer Lavalove šobe                     | 2 mm   |
| Dimenzija rasterja                               | 24 mm  |
| Zasnova glušnika                                 | odprt  |
| Položaj vgradnje                                 | poljubno   |
| Karakteristika ejektorja                         | visok vakuum<br>Standardno                       |
| Integrirana funkcija                             | glušnik, odprt                                   |
| Konstruktivna zgradba                            | T-oblika   |
| Delovni tlak za največji sesalni volumski tok    | 2 bar  |
| Delovni tlak                                     | 1 bar...8 bar                                    |
| Delovni tlak za največji vakuum                  | 3,5 bar  |
| Največji vakuum                                  | 92 %   |
| Nazivni delovni tlak                             | 6 bar  |
| Največji sesalni volumski tok proti atmosferi    | 98 l/min   |
| Čas prezračevanja pri nazivnem delovnem tlaku    | 0,2 s  |
| Delovni medij                                    | Stisnjen zrak v skladu z ISO 8573-1:2010 [7:4:4] |
| Napitek glede delovnega/krmilnega medija         | delovanje z oljenjem ni mogoče                   |
| Razred korozijske odpornosti KBK                 | 1 – nizka korozijska obremenitev                 |
| Skladnost z LABS                                 | VDMA24364 – cona III                             |
| Temperatura medija                               | 0 °C...60 °C                                     |
| Raven zvočnega tlaka pri nazivnem delovnem tlaku | 63 dB(A)   |
| Temperatura okolice                              | 0 °C...60 °C                                     |
| Največji pritezni moment                         | 0,8 Nm   |
| Teža izdelka                                     | 182 g  |
| Način pritrditve                                 | s prehodno izvrtino<br>z opremo                  |
| Pnevmatični priključek 1                         | QS-10  |
| Pnevmatični priključek 3                         | glušnik, odprt                                   |
| Vakuumski priključek                             | QS-12  |
| Napitek glede materialov                         | V skladu z RoHS                                  |
| Material tesnil                                  | NBR  |
| Material lovilne šobe                            | POM  |

| Značilnost                    | Vrednost                                    |
|-------------------------------|---|
| Material ohišja               | ojačan POM                                  |
| Material glušnika             | aluminijeva tlačna litina<br>POM<br>PU-pena |
| Material šobe                 | gnetna aluminijeva zlitina                  |
| Material navojnega priključka | Medenina<br>nikljan                         |