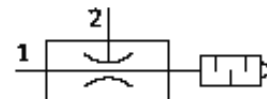


# Vakuumska sesalna šoba VN-14-H-T4-PQ2-VQ3-RO1

Številka dela: 193492

FESTO

standarden, visok podtlak, širina 18 mm, T-oblika z vtičnim priključkom in glušnikom.



## Podatkovni list

| Značilnost   | Vrednost   |
|--|--|
| Imenska velikost lavalove šobe                                     | 1,4 mm   |
| Dimenzija rastra   | 18 mm  |
| Konstrukcija glušnika  | odprt  |
| Položaj vgradnje   | poljuben   |
| Karakteristika ejektorja   | visok vakuum<br>Standarden   |
| Konstruktivna zgradba  | T-oblika   |
| Obratovalni tlak za maks. sesalni volumski tok                     | 5,1 bar  |
| Obratovalni tlak   | 1 ... 8 bar  |
| Obratovalni tlak za maks. vakuum                                   | 5 bar  |
| Maks. vakuum   | 88 %   |
| Imenski obratovalni tlak   | 6 bar  |
| Vakuum v odvisnosti od obratovalnega tlaka (diagram)               | Diagram  |
| Maks. sesalni volumski tok glede na atmosfero                      | 51,6 l/min   |
| Čas sesanja volumna 1 l pri 6 bar                                  | Diagram  |
| Delovni medij  | sušen, filtriran in nenaoljen stisnjen zrak                        |
| Razred odpornosti proti koroziji KBK                               | 1  |
| Temperatura medija   | 0 ... 60 °C  |
| Raven zvočnega tlaka v odvisnosti od obratovalnega tlaka (diagram) | Diagram  |
| Temperatura okolice  | 0 ... 60 °C  |
| Maks. pritezni moment  | 0,5 Nm   |
| Izkoristek v odvisnosti od vakuuma (diagram)                       | Diagram  |
| Poraba zraka v odvisnosti od obratovalnega tlaka (diagram)         | Diagram  |
| Masa izdelka   | 29 g   |
| Način pritrditve   | s skoznjo izvrtino<br>s H letvijo<br>za stensko/površinsko montažo |
| Pnevmatični priključek 1   | QS-6   |
| Pnevmatični priključek 3   | Glušnik odprt  |
| Vakuumski priključek   | QS-8   |
| Opomba o materialu   | Brez bakra in PTFE   |
| Informacije o materialu tesnil                                     | NBR  |
| Informacija o materialu, lovilna šoba                              | POM  |
| Informacije o materialu ohišja                                     | Ojačan POM   |
| Informacija o materialu, glušnik                                   | PE   |
| Informacija o materialu, šoba                                      | Aluminijeva litina za kovanje                                      |
| Informacije o materialu vijačnega priključka                       | Med (medenina)<br>nikljan<br>Umetna masa                           |