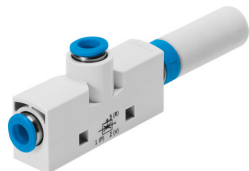


Vakuumska sesalna šoba VN-10-H-T3-PQ2-VQ2-R01

Številka dela: 193490

FESTO



Podatkovni list

Značilnost	Vrednost
Nazivni premer Lavalove šobe	0.95 mm
Dimenzija rasterja	14 mm
Zasnova glušnika	odprt
Položaj vgradnje	poljubno
Karakteristika ejektorja	visok vakuum Standardno
Integrirana funkcija	glušnik, odprt
Konstruktivna zgradba	T-oblika
Delovni tlak za največji sesalni volumski tok	3.1 bar
Delovni tlak	1 bar...8 bar
Delovni tlak za največji vakuum	4,5 bar
Največji vakuum	89 %
Nazivni delovni tlak	6 bar
Največji sesalni volumski tok proti atmosferi	25 l/min
Čas prezračevanja pri nazivnem delovnem tlaku	1.1 s
Delovni medij	Stisnjen zrak v skladu z ISO 8573-1:2010 [7:4:4]
Napotek glede delovnega/krmilnega medija	delovanje z oljenjem ni mogoče
Razred korozijske odpornosti KBK	1 – nizka korozijska obremenitev
Skladnost z LABS	VDMA24364-B1/B2-L
Temperatura medija	0 °C...60 °C
Raven zvočnega tlaka pri nazivnem delovnem tlaku	74 dB(A)
Temperatura okolice	0 °C...60 °C
Največji pritezni moment	0.5 Nm
Teža izdelka	24 g
Način pritrditve	s prehodno izvrtino z opremo
Pnevmatični priključek 1	QS-6
Pnevmatični priključek 3	glušnik, odprt
Vakuumski priključek	QS-6
Material priključnega navoja	medenina, nikljana
Napotek glede materialov	V skladu z RoHS
Material tesnil	NBR

Značilnost	Vrednost
Material lovilne šobe	POM
Material ohišja	ojačan POM
Material glušnika	PE
Material šobe	gnetna aluminijeva zlitina
Material navojnega priključka	Medenina nikljan