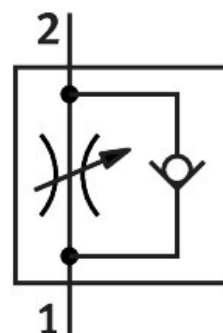


Povratno-dušilni ventil GRLA-1/8-QS-8-D

Številka dela: 193145

FESTO



Podatkovni list

Značilnost	Vrednost
Ventilska funkcija	dušilna protipovratna funkcija za iztekajoči zrak
Pnevmatični priključek 1	QS-8
Pnevmatični priključek 2	G1/8
Element za nastavljanje	Vijak z zarezo
Način pritrditve	privijačenje
Normalni nazivni pretok v smeri dušilke	215 l/min
Normalni nazivni pretok v nepovratni smeri	175 l/min...250 l/min
Temperatura okolice	-10 °C...60 °C
Pomorska klasifikacija	glej certifikat
Položaj vgradnje	poljubno
Delovni tlak celotnega temperaturnega območja	0.2 bar...10 bar
Normalni pretok v smeri dušilke 0,6->0 MPa (6->0 bar, 87->0 psi)	400 l/min
Normalni pretok v nepovratni smeri 0,6->0 MPa (6->0 bar, 87->0 psi)	330 l/min...410 l/min
Delovni medij	Stisnjen zrak v skladu z ISO 8573-1:2010 [7:4:4]
Napotek glede delovnega/krmilnega medija	možno delovanje z oljenjem (potrebno pri nadaljnjem delovanju)
Skladnost z LABS	VDMA24364-B1/B2-L
Razred čistih prostorov	Razred 4 v skladu z ISO 14644-1
Temperatura medija	-10 °C...60 °C
Nazivni pritezni moment	3 Nm
Toleranca za nazivni pritezni moment	± 10 %
Teža izdelka	22 g
Material čepa za privitje	gnetna aluminijeva zlitina
Napotek glede materialov	V skladu z RoHS
Material tesnil	NBR
Material sprostilnega obroča	POM
Material vijaka za uravnavanje	Medenina

Značilnost	Vrednost
Material vrtljivega priključka	Cinkova tlačna litina kromatiran