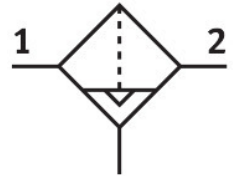


# Filter LF-D-MAXI-A

Številka dela: 192556

FESTO



## Podatkovni list

Značilnost	Vrednost
Velikost	maksi
Serija	D
Položaj vgradnje	navpično +/- 5°
Finost filtra	40 µm
Izpust kondenzata	popolnoma avtomatsko
Konstruktivna zgradba	sintrani filter s centrifugalnim izločevalnikom
Zaščita posode	kovinska zaščitna košara
Delovni tlak	2 bar...12 bar
Delovni medij	stisnjen zrak v skladu s standardom ISO 8573-1:2010 [7:9:-] Inertni plini
Razred korozijske odpornosti KBK	2 – zmerna korozijska obremenitev
Skladnost z LABS	VDMA24364-B1/B2-L
Temperatura skladiščenja	-10 °C...60 °C
Razred čistosti zraka na izhodu	Stisnjen zrak v skladu z ISO 8573-1:2010 [7:8:4] Inertni plini
Temperatura medija	5 °C...60 °C
Temperatura okolice	5 °C...60 °C
Način pritrditve	vgradnja v napeljavo z opremo
Pnevmatični priključek 1	priključna ploščča
Pnevmatični priključek 2	Priključna ploščča
Napotek glede materialov	V skladu z RoHS
Material filtra	PE
Material ohišja	cinkova tlačna litina
Material posode	PC