

Enota za pripravo zraka FRC-1/2-D-DI-MAXI-KF-A

Številka dela: 192482

Classic - ne uporabljajte za nove konstrukcije

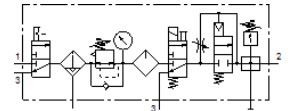
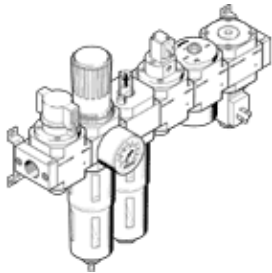
sestavljen iz ročnega vklopnega ventila, filtra-regulatorja tlaka, naoljevalnika, vklopnega ventila z magnetno tuljavo 24 V DC brez vtičnice, ventila za postopen dvig tlaka in odcepnega modula s tlačnim stikalom brez vtičnice, s pritrdilnimi kotniki.

Z avtomatskim izpustom kondenzata in kovinskim zaščitnim košem.

Moderne alternative najdete z vnosom prvih štirih mest kode tipa v polje za iskanje.

Tip, ki se opušča. Dobavljiv do 2022. Za alternativni izdelek si ogledite portal za podporo.

FESTO



Podatkovni list

| Značilnost | Vrednost |
|--------------------------------------|---|
| Velikost | Maxi |
| Serija | D |
| Varovanje vklopa | Vrtljiv gumb z zaskočko |
| Položaj vgradnje | pravokoten +/- 5° |
| Stopnja filtriranja | 40 µm |
| Izpust kondenzata | popolnoma avtomatično |
| Konstruktivna zgradba | Razvejni modul Tlačno stikalo Vklonni ventil Filter-regulator z manometrom Proporcionalen standarden meglast naoljevalnik Varnostno-vklonni ventil |
| Maks. količina kondenzata | 43 cm ³ |
| Zaščita lončka | Kovinski zaščitni koš |
| Prikaz tlaka | z manometrom |
| Obratovalni tlak | 3 ... 12 bar |
| Območje regulacije tlaka | 2,5 ... 12 bar |
| Normalni imenski pretok | 5.000 l/min |
| Delovni medij | Stisnjen zrak po ISO8573-1:2010 [-:-:-] Inertni plini |
| Razred odpornosti proti koroziji KBK | 2 - zmerna korozijska obremenitev |
| Stopnja čistosti zraka na izhodu | Stisnjen zrak po ISO8573-1:2010 [7:4:-] Inertni plini |
| Temperatura medija | -10 ... 60 °C |
| Temperatura okolice | -10 ... 60 °C |
| Masa izdelka | 6.500 g |
| Način pritrditve | Vgradnja voda s priborom po izbiri: |
| Pnevmatični priključek 1 | G1/2 |
| Pnevmatični priključek 2 | G1/2 |
| Material, ohišje | cinkova tlačna litina |
| Material, lonček | PC |